



RZF NRW

**Rechenzentrum der Finanzverwaltung
des Landes Nordrhein-Westfalen**

KONSENS-Mitteilungsverfahren

SST : Schnittstellen

SST_KMV_ZUW_Detail_Version_5

Version : 1.1

Status : in Bearbeitung

Stand : 17.04.2015



Inhaltsverzeichnis

1	Allgemeines	4
1.1	Kurzbeschreibung	4
1.2	Änderungsübersicht	4
2	Einleitung	5
2.1	Referenzierte Dokumente	5
2.2	Links	5
3	ZUW – Detaildaten Zuwendungsbestätigung	6
3.1	Allgemeines	6
3.2	Verwendung von Namensräumen (Namespace) in der Version 5.....	6
3.3	Änderungen zur ZUW-Detailversion 4	6
3.3.1	Hinweis Haftung in allen Zuwendungsbestätigungen.....	6
3.3.2	Anpassung bestehender Mitteilungen	6
3.3.2.1	ZUWJurisPersonOeffGeldCType	6
3.3.2.2	ZUWStiftungOeffGeldCType	6
3.3.2.3	ZUWStiftungOeffSachCType.....	6
3.3.2.4	ZUWStiftungPrivGeldCType.....	6
3.3.2.5	ZUWStiftungPrivSachCType	6
3.3.3	Neue Sammelbestätigungen über Geldzuwendungen/Mitgliedsbeiträge	6
3.3.4	Anpassung komplexer Typen in den Mitteilungen.....	6
3.3.4.1	ZUWWaehlervereinigungCType.....	6
3.3.4.2	ZUWFoerderungGrundlageCType	6
3.3.4.3	ZUWFoerderungGrundlageDritteCType.....	7
3.3.4.4	ZUWSammelbestaetigungCType	7
3.3.4.5	ZUWSammelbestaetigungAnlageACType	7
3.3.4.6	ZUWSammelbestaetigungAnlageBCType	7
3.3.4.7	ZUWSammelbestaetigungAnlageCCType	7
3.3.5	Simple Datentypen	7
3.4	Detaildaten	8
3.4.1	ZUWCType	8
3.4.2	ZUWBelegdatenCType.....	9
3.4.2.1	Komplexe Typen Zuwendungsbestätigung Einzelmeldung	12
3.4.2.1.1	ZUWJurisPersonOeffGeldCType	12
3.4.2.1.2	ZUWJurisPersonOeffSachCType	13
3.4.2.1.3	ZUWKoerperschaftGeldCType	14
3.4.2.1.4	ZUWKoerperschaftSachCType	15
3.4.2.1.5	ZUWParteiGeldCType.....	16
3.4.2.1.6	ZUWParteiSachCType	17
3.4.2.1.7	ZUWWaehlervereinigungGeldCType.....	18
3.4.2.1.8	ZUWWaehlervereinigungSachCType	20
3.4.2.1.9	ZUWStiftungOeffGeldCType	22
3.4.2.1.10	ZUWStiftungOeffSachCType	23
3.4.2.1.11	ZUWStiftungPrivGeldCType	24
3.4.2.1.12	ZUWStiftungPrivSachCType.....	25
3.4.3	ZUWSammelBelegdatenCType	26
3.4.3.1	Komplexe Typen zu den Sammelbestätigungen.....	29
3.4.3.1.1	ZUWJurisPersonOeffGeldSammelCType.....	29
3.4.3.1.2	ZUWKoerperschaftGeldSammelCType	30
3.4.3.1.3	ZUWParteiGeldSammelCType	31
3.4.3.1.4	ZUWWaehlervereinigungGeldSammelCType	32
3.4.3.1.5	ZUWStiftungOeffGeldSammelCType.....	34
3.4.3.1.6	ZUWStiftungPrivGeldSammelCType	35
3.4.4	Allgemeine komplexe Typen zur Zuwendungsbestätigung.....	36
3.4.4.1	ZUWFoerderungCType	36
3.4.4.2	ZUWFoerderungGrundlageCType	37
3.4.4.3	ZUWFoerderungGrundlageDritteCType.....	39



3.4.4.4	ZUWNichtNaturerlichePersonCType	41
3.4.4.5	ZUWSachZuwendungCType	42
3.4.4.6	ZUWVerwendungCType	43
3.4.4.7	ZUWWeiterleitungCType	44
3.4.4.8	Sammelbestätigungen entsprechend Anlage.....	45
3.4.4.8.1	ZUWSammelbestaetigungAnlageACType	45
3.4.4.8.2	ZUWSammelbestaetigungAnlageBCType	46
3.4.4.8.3	ZUWSammelbestaetigungAnlageCCType	47
3.4.4.9	FirmenInfoCType	48
3.5	Definition von Elementen/Attributen	49
3.5.1	Version des Details - ZUW [<i>version</i>].....	49
3.5.2	Herkunft der Sachzuwendung [<i>ZUWHerkunftSType</i>].....	49
3.5.3	Beispiele für die Detaildaten "ZUW"	50
3.5.3.1	Beispiel 1 Sachzuwendung	50
3.5.3.2	Beispiel 2 Sammelbestätigung	51

Abbildungsverzeichnis

Es konnten keine Einträge für ein Abbildungsverzeichnis gefunden werden.



1 Allgemeines

1.1 Kurzbeschreibung

In diesem Dokument werden die Detaildaten der KONSENS-Mitteilung ZUW – Zuwendungsbestätigung - in der Version 5 beschrieben.

1.2 Änderungsübersicht

Version	Bearbeiter	Änderungsdatum	Durchgeführte Änderung
1.0	KMV-Team	01.10.2014	Aktualisierung der Dokumentation zur Version 4 der Zuwendungsbestätigung unter Berücksichtigung der vom BMF am 07.11.2013 veröffentlichten amtlichen Muster für die Zuwendungsbestätigung.
1.1	KMV-Team	17.04.2015	Textanpassungen nach Vorgabe der Fachgruppe

Tabelle 1 / Änderungsübersicht



2 Einleitung

In dem Dokument SST_KMV_ZUW_Version_5.doc (<R5>) wird der gesamte Aufbau der KONSENS-Mitteilung "ZUW" für die Zuwendungsbestätigungen beschrieben. Dieses Dokument ergänzt diese Beschreibung um die Definition der Detaildaten.

Die Rahmendaten der KONSENS-Mitteilung, das sind z.B. die Anweisungsdaten, die Daten zum Verfasser und die Daten zum betroffenen Fall, werden durch das Schema der KONSENS-Mitteilung <R1> und durch das Schema für die Basisdaten <R2> abgebildet. Die darüber hinaus anzuweisenden spezifischen Daten der KONSENS-Mitteilung "ZUW" werden durch das Schema km_ZUW_000005.xsd (<R4>) abgebildet. In diesem Dokument werden diese Detaildaten beschrieben.

Für die Detaildaten "ZUW" werden auch Datenstrukturen aus den Basisdaten <R3> verwendet.

Für die Elementarfelder (Tags und Attribute) werden simple Datentypen aus dem allgemeinen Schema kmallg000003.xsd Schema verwendet.

2.1 Referenzierte Dokumente

Nr	Dateiname	Pfad	Inhalt
1	kmv000003.xsd		Schemadefinition für die KONSENS-Mitteilung in der Version 3
2	kmvallg000003.xsd		Schemadefinition für allgemeingültige Datentypen zur KM in der Version 3
3	kmvbase000003.xsd		Schemadefinition für die Basisdaten in der Version 3
4	kmv_ZUW_000005.xsd		Schemadefinition für die Detaildaten ZUW, die in der KONSENS-Mitteilung Version 3 geliefert werden
5	SST_KMV_ZUW_Version_5		Dokumentation der gesamten KONSENS-Mitteilung ZUW in der Version 5
6	SST_KMV_Kontrollmitteilung_Version_3.pdf		Dokumentation der KONSENS-Mitteilung in der Version 3

Tabelle 1 / Referenzierte Dokumente

Referenzierte Dokumente werden durch ein **R** und die laufende Nr. referenziert z.B. <R1>.

2.2 Links

Nr	Link	Inhalt
1	http://www.w3c.org	Spezifikationen für XML und XML-Schemata
2	http://www.bundesfinanzministerium.de/Content/DE/Downloads/BMF_Schreiben/Steuerarten/Einkommensteuer/2013-11-07-muster-zuwendungsbestaetigungen.html	BMF Schreiben vom 07.11.2013 mit den neuen Mustern für die Zuwendungsbestätigung
3	www.eststeuer.de/#kmv	Dokumentationen für Mitteilungen an das Kontroll- und Mitteilungsverfahren

Tabelle 2 / Links

In dieser Tabelle aufgelistete Links werden durch ein **L** und die laufende Nr. referenziert z.B. <L1>.



3 ZUW – Detaildaten Zuwendungsbestätigung

3.1 Allgemeines

Die Reihenfolge der Definitionen orientiert sich grob an der Reihenfolge der Verwendung innerhalb der KONSENS-Mitteilung.

3.2 Verwendung von Namensräumen (Namespace) in der Version 5

Für die Detaildaten ZUW in der Version 5 wird der Namensraum <http://www.konmitiv.de/ZUW000005/XMLSchema> verwendet.

Für die Verwendung von Datenstrukturen aus den Basisdaten <R2> ist der Namensraum <http://www.konmitiv.de/base000003/XMLSchema> zu verwenden.

3.3 Änderungen zur ZUW-Detailversion 4

3.3.1 Hinweis Haftung in allen Zuwendungsbestätigungen

Der Text für den Haftungshinweis wurde geändert.

3.3.2 Anpassung bestehender Mitteilungen

3.3.2.1 ZUWJurisPersonOeffGeldCType

Ergänzung um die Kennzeichnung - Verzicht auf die Erstattung von Aufwendungen ja/nein

3.3.2.2 ZUWStiftungOeffGeldCType

Ergänzung um die Kennzeichnung - Verzicht auf die Erstattung von Aufwendungen ja/nein
Kommentaränderung zu den Elementen VermStock und KeineVerbrauchsstiftung

3.3.2.3 ZUWStiftungOeffSachCType

Kommentaränderung zu den Elementen VermStock und KeineVerbrauchsstiftung

3.3.2.4 ZUWStiftungPrivGeldCType

Kommentaränderung zu den Elementen VermStock und KeineVerbrauchsstiftung

3.3.2.5 ZUWStiftungPrivSachCType

Kommentaränderung zu den Elementen VermStock und KeineVerbrauchsstiftung

3.3.3 Neue Sammelbestätigungen über Geldzuwendungen/Mitgliedsbeiträge

- Sammelbestätigung über Geldzuwendungen im Sinne des § 10b des Einkommensteuergesetzes an inländische juristische Personen des öffentlichen Rechts oder inländische öffentliche Dienststellen
- Sammelbestätigung über Geldzuwendungen im Sinne des § 10b des Einkommensteuergesetzes an inländische Stiftungen des öffentlichen Rechts
- Sammelbestätigung über Geldzuwendungen im Sinne des § 10b des Einkommensteuergesetzes an inländische Stiftungen des privaten Rechts

Für die Sammelbestätigungen wurde die Gruppe ZUWSammelBelegGroup um die neuen Sammelbestätigungen erweitert.

3.3.4 Anpassung komplexer Typen in den Mitteilungen

3.3.4.1 ZUWWaehlervereinigungCType

Textänderung (Kommentar) zum Element ParlamentsMitgliedschaft

3.3.4.2 ZUWfoerderungGrundlageCType

Erweiterung um den Veranlagungszeitraum und das Textelement Förderung nach Satzung.
Das Element FeststellungBescheidGueltigAb ist entfallen.



3.3.4.3 ZUWFoerderungGrundlageDritteCType

Grundlage der Weiterleitung an Dritte ohne Angabe des Veranlagungszeitraums und ohne Textelement Förderung nach Satzung.

3.3.4.4 ZUWSammelbestaetigungCType

Der komplexe Datentyp wurde durch den komplexen Datentyp ZUWSammelbestaetigungAnlageBCType ersetzt.

3.3.4.5 ZUWSammelbestaetigungAnlageACType

Neuer komplexer Datentyp für Sammelbestätigungen

3.3.4.6 ZUWSammelbestaetigungAnlageBCType

Ersatz für den bisherigen Datentyp 3.3.4.4 ZUWSammelbestaetigungCType

3.3.4.7 ZUWSammelbestaetigungAnlageCCType

Neuer komplexer Datentyp für Sammelbestätigungen

3.3.5 Simple Datentypen

Textänderung der Kommentare zum HerkunftSType "Betriebsveroeegen"



3.4 Detaildaten

3.4.1 ZUWCType

Die Detailangaben bestehen aus der Version und den Belegdaten bzw. den Sammelbelegdaten. In den Belegdaten werden die unterschiedlichen Zuwendungsbestätigungen abgebildet, in den Sammelbelegdaten werden die unterschiedlichen Sammelbestätigungen abgebildet.

Element	Ang.	Beschreibung
version	M	Detailversion = 5
		Es ist entweder die Angabe einer Auswahl aus den Belegdaten oder die Angabe einer Auswahl aus den Sammelbelegdaten erforderlich
Belegdaten	m	Detaildaten zur jeweiligen Art der Zuwendungsbestätigung Anweisung entsprechend komplexem Datentyp ZUWBelegdatenCType
SammelBelegdaten	m	Detaildaten zur jeweiligen Art der Sammelbestätigung Anweisung entsprechend komplexem Datentyp ZUWSammelBelegdatenCType

Datenfeldbeschreibung	
Name	ZUWCType
Typ	komplexe Struktur, die aus weiteren Datentypen und Strukturen besteht
minOccurs	1
maxOccurs	1
Schaubild	
Besonderheiten	



KONSENS-Mitteilungsverfahren

KMV ZUW Detail Version 5

3.4.2 ZUWBelegdatenCType

Zu jeder Zuwendung sind das Datum der Zuwendung, der Betrag der Zuwendung und der Haftungshinweis anzuweisen. Entsprechend der ZUWBelegGroup sind zu einer Art der Zuwendung die Detaildaten anzuweisen.

Element	Ang.	Beschreibung
ZuwDat	M	Datum der Zuwendung (Tag der Zuwendung) im Format JJJJMMTT
Betrag	M	Betrag bzw. Wert der Zuwendung Dezimalwert mit max. 9 Vorkomma- und 2 Nachkommastellen, es sind keine negativen Beträge zulässig
Haftung	M	Der Haftungshinweis muss mit true bestätigt werden. Folgender Hinweis wurde zur Kenntnis genommen: Wer vorsätzlich oder grob fahrlässig eine unrichtige Zuwendungsbestätigung erstellt oder veranlasst, dass Zuwendungen nicht zu den in der Zuwendungsbestätigung angegebenen steuerbegünstigten Zwecken verwendet werden, haftet für die entgangene Steuer (§ 10b Abs. 4 EStG, § 9 Abs. 3 KStG, § 9 Nr. 5 GewStG).
ZUWBelegGroup	M	Zu genau einer Art der Zuwendung sind die Detaildaten anzuweisen.
Art der Zuwendung		
JurisPersonOeffGeld		Bestätigung über Geldzuwendungen im Sinne des § 10b des Einkommensteuergesetzes an inländische juristische Personen des öffentlichen Rechts oder inländische öffentliche Dienststellen. Anweisung entsprechend komplexem Datentyp ZUWJurisPersonOeffGeldCType .
JurisPersonOeffSach		Bestätigung über Sachzuwendungen im Sinne des § 10b des Einkommensteuergesetzes an inländische juristische Personen des öffentlichen Rechts oder inländische öffentliche Dienststellen Anweisung entsprechend komplexem Datentyp ZUWJurisPersonOeffSachCType .
KoerperschaftGeld		Bestätigung über Geldzuwendungen/Mitgliedsbeitrag im Sinne des § 10b des Einkommensteuergesetzes an eine der in § 5 Abs. 1 Nr. 9 des Körperschaftsteuergesetzes bezeichneten Körperschaften, Personenvereinigungen oder Vermögensmassen Anweisung entsprechend komplexem Datentyp ZUWKoerperschaftGeldCType .
KoerperschaftSach		Bestätigung über Sachzuwendungen im Sinne des § 10b des Einkommensteuergesetzes an eine der in § 5 Abs. 1 Nr. 9 des Körperschaftsteuergesetzes bezeichneten Körperschaften, Personenvereinigungen oder Vermögensmassen Anweisung entsprechend komplexem Datentyp ZUWKoerperschaftSachCType .
ParteiGeld		Bestätigung über Geldzuwendungen/Mitgliedsbeitrag im Sinne des § 34g, § 10b des Einkommensteuergesetzes an politische Parteien im Sinne des Parteiengesetzes Anweisung entsprechend komplexem Datentyp ZUWParteiGeldCType .



KONSENS-Mitteilungsverfahren

KMV ZUW Detail Version 5

ParteiSach		Bestätigung über Sachzuwendungen im Sinne des § 34g, § 10b des Einkommensteuergesetzes an politische Parteien im Sinne des Parteiengesetzes Anweisung entsprechend komplexem Datentyp ZUWParteiSachCType.
WaehlervereinigungGeld		Bestätigung über Geldzuwendungen/Mitgliedsbeitrag im Sinne des § 34g des Einkommensteuergesetzes an unabhängige Wählervereinigungen Anweisung entsprechend komplexem Datentyp ZUWWaehlervereinigungGeldCType.
WaehlervereinigungSach		Bestätigung über Sachzuwendungen im Sinne des § 34g des Einkommensteuergesetzes an unabhängige Wählervereinigungen Anweisung entsprechend komplexem Datentyp ZUWWaehlervereinigungSachCType.
StiftungOeffGeld		Bestätigung über Geldzuwendungen im Sinne des § 10b des Einkommensteuergesetzes an inländische Stiftungen des öffentlichen Rechts Anweisung entsprechend komplexem Datentyp ZUWStiftungOeffGeldCType.
StiftungOeffSach		Bestätigung über Sachzuwendungen im Sinne des § 10b des Einkommensteuergesetzes an inländische Stiftungen des öffentlichen Rechts Anweisung entsprechend komplexem Datentyp ZUWStiftungOeffSachCType.
StiftungPrivGeld		Bestätigung über Geldzuwendungen im Sinne des § 10b des Einkommensteuergesetzes an inländische Stiftungen des privaten Rechts Anweisung entsprechend komplexem Datentyp ZUWStiftungPrivGeldCType.
StiftungPrivSach		Bestätigung über Sachzuwendungen im Sinne des § 10b des Einkommensteuergesetzes an inländische Stiftungen des privaten Rechts Anweisung entsprechend komplexem Datentyp ZUWStiftungPrivSachCType.

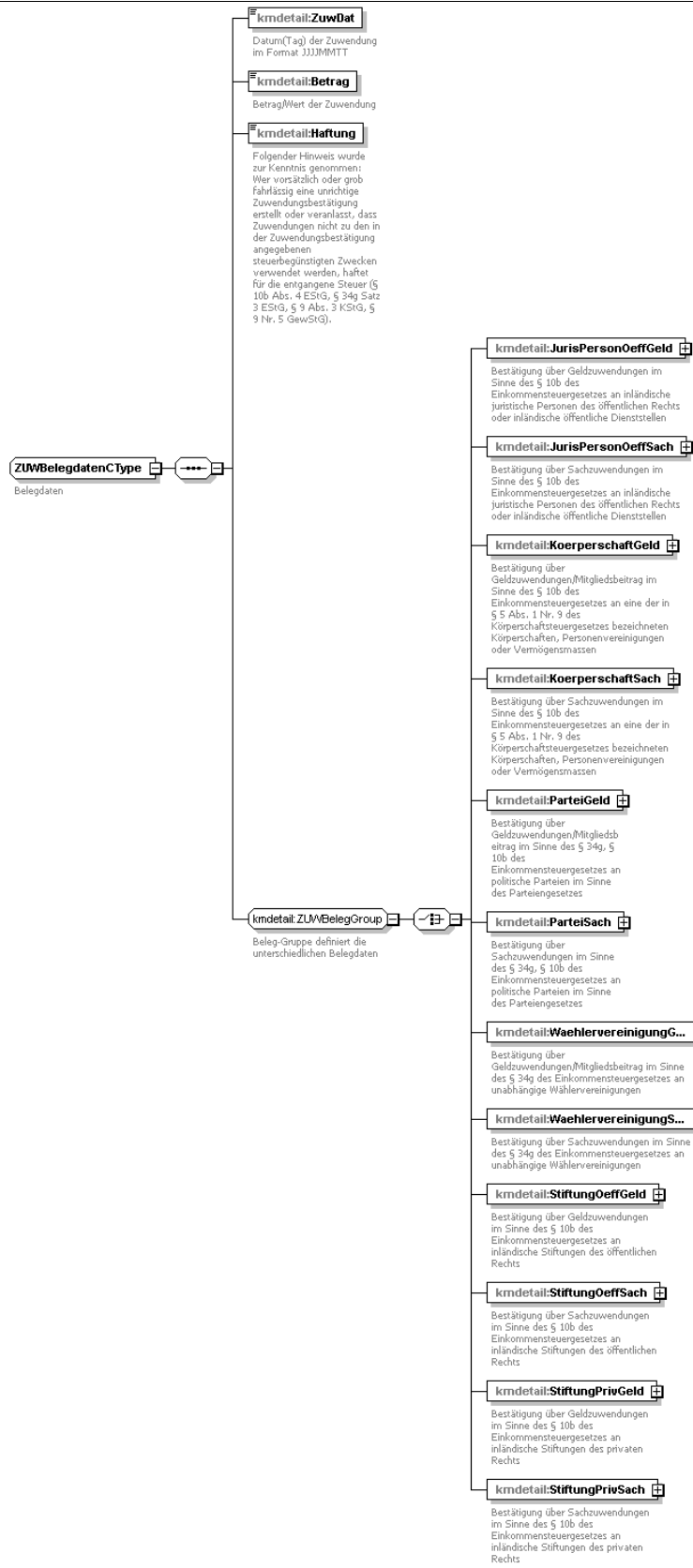
Datenfeldbeschreibung	
Name	ZUWBelegdatenCType
Typ	komplexe Struktur, die aus weiteren Datentypen und Strukturen besteht
minOccurs	1
maxOccurs	1



KONSENS-Mitteilungsverfahren

KMV ZUW Detail Version 5

Schaubild



Besonderheiten



3.4.2.1 Komplexe Typen Zuwendungsbestätigung Einzelmeldung

3.4.2.1.1 ZUWJurisPersonOeffGeldCType

Bestätigung über Geldzuwendungen im Sinne des § 10b des Einkommensteuergesetzes an inländische juristische Personen des öffentlichen Rechts oder inländische öffentliche Dienststellen.

Element	Ang.	Beschreibung
AufwErstVerzicht	M	Gibt an, ob es sich um den Verzicht auf die Erstattung von Aufwendungen handelt. Es ist true oder false anzuweisen.
Verwendung	M	Verwendung der Zuwendung Die Anweisung der Daten ist entsprechend der Dokumentation zu dem folgenden komplexen Datentyp vorzunehmen: ZUWVerwendungCType
VerwZweck	M	Es wird bestätigt, dass die Zuwendung nur zur Förderung (Angabe des begünstigten Zwecks / der begünstigten Zwecke) verwendet wird.

Datenfeldbeschreibung	
Name	ZUWJurisPersonOeffGeldCType
Typ	komplexe Struktur, die aus weiteren Datentypen und Strukturen besteht
minOccurs	1
maxOccurs	1
Schaubild	<p>Bestätigung über Geldzuwendungen im Sinne des § 10b des Einkommensteuergesetzes an inländische juristische Personen des öffentlichen Rechts oder inländische öffentliche Dienststellen.</p> <div style="display: flex; flex-direction: column; align-items: flex-start;"> <div style="border: 1px solid black; padding: 2px; margin-bottom: 5px;"> kmdetail:AufwErstVerzicht Es handelt sich um den Verzicht auf die Erstattung von Aufwendungen. Auswahl true oder false. </div> <div style="border: 1px solid black; padding: 2px; margin-bottom: 5px;"> kmdetail:Verwendung Verwendung der Zuwendung </div> <div style="border: 1px solid black; padding: 2px;"> kmdetail:VerwZweck Es wird bestätigt, dass die Zuwendung nur zur Förderung (Angabe des begünstigten Zwecks / der begünstigten Zwecke) verwendet wird. </div> </div>
Besonderheiten	



KONSENS-Mitteilungsverfahren

KMV ZUW Detail Version 5

3.4.2.1.2 ZUWJurisPersonOeffSachCType

Bestätigung über Sachzuwendungen im Sinne des § 10b des Einkommensteuergesetzes an inländische juristische Personen des öffentlichen Rechts oder inländische öffentliche Dienststellen.

Element	Ang.	Beschreibung
Verwendung	M	Verwendung der Zuwendung Anweisung entsprechend komplexem Datentyp ZUWVerwendungCType
Sachzuwendung	M	Details zur Sachzuwendung Anweisung entsprechend komplexem Datentyp ZUWSachZuwendungCType
VerwZweck	M	Es wird bestätigt, dass die Zuwendung nur zur Förderung (Angabe des begünstigten Zwecks / der begünstigten Zwecke) verwendet wird.

Datenfeldbeschreibung	
Name	ZUWJurisPersonOeffSachCType
Typ	komplexe Struktur, die aus weiteren Datentypen und Strukturen besteht
minOccurs	1
maxOccurs	1
Schaubild	<pre> classDiagram class ZUWJurisPersonOeffSachCType { +kmdetail:Verwendung +kmdetail:SachZuwendung +kmdetail:VerwZweck } </pre> <p>Bestätigung über Sachzuwendungen im Sinne des § 10b des Einkommensteuergesetzes an inländische juristische Personen des öffentlichen Rechts oder inländische öffentliche Dienststellen</p> <p>kmdetail:Verwendung Verwendung der Zuwendung</p> <p>kmdetail:SachZuwendung Details zur Sachzuwendung</p> <p>kmdetail:VerwZweck Es wird bestätigt, dass die Zuwendung nur zur Förderung (Angabe des begünstigten Zwecks / der begünstigten Zwecke) verwendet wird.</p>
Besonderheiten	



KONSENS-Mitteilungsverfahren

KMV ZUW Detail Version 5

3.4.2.1.3 ZUWKoerperschaftGeldCType

Bestätigung über Geldzuwendungen/Mitgliedsbeitrag im Sinne des § 10b des Einkommensteuergesetzes an eine der in § 5 Abs. 1 Nr. 9 des Körperschaftsteuergesetzes bezeichneten Körperschaften, Personenvereinigungen oder Vermögensmassen

Element	Ang.	Beschreibung
Foerderung	M	Grundlage der Anerkennung zur Förderung Die Anweisung der Daten ist entsprechend der Dokumentation zu dem folgenden komplexen Datentyp vorzunehmen: ZUWFoerderungCType
VerwZweck	M	Es wird bestätigt, dass die Zuwendung nur zur Förderung (Angabe des begünstigten Zwecks / der begünstigten Zwecke) verwendet wird.
AufwErstVerzicht	M	Gibt an, ob es sich um den Verzicht auf die Erstattung von Aufwendungen handelt. Es ist true oder false anzuweisen
IstKeinMitgliedsbeitrag	K	Das Element ist mit einem der Werte 'true' oder 'false' zu übermitteln. Es ist nur für steuerbegünstigte Einrichtungen zu übermitteln, bei denen die Mitgliedsbeiträge steuerlich nicht abziehbar sind. Mit dem Wert true wird bestätigt, dass es sich nicht um einen Mitgliedsbeitrag handelt, dessen Abzug nach § 10b Abs. 1 des Einkommensteuergesetzes ausgeschlossen ist.

Datenfeldbeschreibung	
Name	ZUWKoerperschaftGeldCType
Typ	komplexe Struktur, die aus weiteren Datentypen und Strukturen besteht
minOccurs	1
maxOccurs	1
Schaubild	<p>Bestätigung über Geldzuwendungen/Mitgliedsbeitrag im Sinne des § 10b des Einkommensteuergesetzes an eine der in § 5 Abs. 1 Nr. 9 des Körperschaftsteuergesetzes bezeichneten Körperschaften, Personenvereinigungen oder Vermögensmassen.</p> <ul style="list-style-type: none"> kmdetail:Foerderung Grundlage der Anerkennung zur Förderung kmdetail:VerwZweck Es wird bestätigt, dass die Zuwendung nur zur Förderung (Angabe des begünstigten Zwecks / der begünstigten Zwecke) verwendet wird. kmdetail:AufwErstVerzicht Es handelt sich um den Verzicht auf die Erstattung von Aufwendungen. Auswahl true oder false. kmdetail:IstKeinMitgliedsbeitrag Das Element wird mit einem der Werte 'true' oder 'false' übermittelt. Es ist nur für steuerbegünstigte Einrichtungen zu übermitteln, bei denen die Mitgliedsbeiträge steuerlich nicht abziehbar sind. Mit dem Wert true wird bestätigt, dass es sich nicht um einen Mitgliedsbeitrag handelt, dessen Abzug nach § 10b Abs. 1 des Einkommensteuergesetzes ausgeschlossen ist.
Besonderheiten	



3.4.2.1.4 ZUWKoerperschaftSachCType

Bestätigung über Sachzuwendungen im Sinne des § 10b des Einkommensteuergesetzes an eine der in § 5 Abs. 1 Nr. 9 des Körperschaftsteuergesetzes bezeichneten Körperschaften, Personenvereinigungen oder Vermögensmassen.

Element	Ang.	Beschreibung
Foerderung	M	Grundlage der Anerkennung zur Förderung Die Anweisung der Daten ist entsprechend der Dokumentation zu dem folgenden komplexen Datentyp vorzunehmen: ZUW FoerderungCType
Sachzuwendung	M	Detaildaten zur Sachzuwendung Die Anweisung der Daten ist entsprechend der Dokumentation zu dem folgenden komplexen Datentyp vorzunehmen: ZUW SachZuwendungCType
VerwZweck	M	Es wird bestätigt, dass die Zuwendung nur zur Förderung (Angabe des begünstigten Zwecks / der begünstigten Zwecke) verwendet wird.

Datenfeldbeschreibung	
Name	ZUWKoerperschaftSachCType
Typ	komplexe Struktur, die aus weiteren Datentypen und Strukturen besteht
minOccurs	1
maxOccurs	1
Schaubild	<pre> classDiagram class ZUWKoerperschaftSachCType { +kmdetail:Foerderung +kmdetail:SachZuwendung +kmdetail:VerwZweck } class kmdetail:Foerderung { +Grundlage der Anerkennung zur Förderung } class kmdetail:SachZuwendung { +Details zur Sachzuwendung } class kmdetail:VerwZweck { +Es wird bestätigt, dass die Zuwendung nur zur Förderung (Angabe des begünstigten Zwecks / der begünstigten Zwecke) verwendet wird. } ZUWKoerperschaftSachCType "1" -- "1" kmdetail:Foerderung ZUWKoerperschaftSachCType "1" -- "1" kmdetail:SachZuwendung ZUWKoerperschaftSachCType "1" -- "1" kmdetail:VerwZweck </pre> <p>Bestätigung über Sachzuwendungen im Sinne des § 10b des Einkommensteuergesetzes an eine der in § 5 Abs. 1 Nr. 9 des Körperschaftsteuergesetzes bezeichneten Körperschaften, Personenvereinigungen oder Vermögensmassen.</p>
Besonderheiten	



3.4.2.1.5 ZUWParteiGeldCType

Bestätigung über Geldzuwendungen/Mitgliedsbeitrag im Sinne des § 34g, § 10b des Einkommensteuergesetzes an politische Parteien im Sinne des Parteiengesetzes.

Element	Ang.	Beschreibung
ZweckSatzungsgemaess	M	Es wird bestätigt, dass diese Zuwendung ausschließlich für die satzungsgemäßen Zwecke verwendet wird. Es ist nur die Anweisung true zulässig.
AufwErstVerzicht	M	Gibt an, ob es sich um den Verzicht auf Erstattung von Aufwendungen handelt. Es ist der Wert true oder false anzuweisen.

Datenfeldbeschreibung	
Name	ZUWParteiGeldCType
Typ	komplexe Struktur, die aus weiteren Datentypen und Strukturen besteht
minOccurs	1
maxOccurs	1
Schaubild	<pre> classDiagram class ZUWParteiGeldCType { kmdetail:ZweckSatzungsgemaess kmdetail:AufwErstVerzicht } ZUWParteiGeldCType --> kmdetail:ZweckSatzungsgemaess ZUWParteiGeldCType --> kmdetail:AufwErstVerzicht </pre> <p>Bestätigung über Geldzuwendungen/Mitgliedsbeitrag im Sinne des § 34g, § 10b des Einkommensteuergesetzes an politische Parteien im Sinne des Parteiengesetzes</p> <p>kmdetail:ZweckSatzungsgemaess Es wird bestätigt, dass diese Zuwendung ausschließlich für die satzungsgemäßen Zwecke verwendet wird.</p> <p>kmdetail:AufwErstVerzicht Es handelt sich um den Verzicht auf die Erstattung von Aufwendungen. Auswahl true oder false.</p>
Besonderheiten	



3.4.2.1.6 ZUWParteiSachCType

Bestätigung über Sachzuwendungen im Sinne des § 34g, § 10b des Einkommensteuergesetzes an politische Parteien im Sinne des Parteiengesetzes.

Element	Ang.	Beschreibung
Sachzuwendung	M	Details zur Sachzuwendung Die Anweisung der Daten ist entsprechend der Dokumentation zu dem folgenden komplexen Datentyp vorzunehmen: ZUWSachZuwendungCType
ZweckSatzungsgemaess	M	Es wird bestätigt, dass diese Zuwendung ausschließlich für die satzungsgemäßen Zwecke verwendet wird. Es ist nur die Anweisung true zulässig.

Datenfeldbeschreibung	
Name	ZUWParteiSachCType
Typ	komplexe Struktur, die aus weiteren Datentypen und Strukturen besteht
minOccurs	1
maxOccurs	1
Schaubild	<p>Bestätigung über Sachzuwendungen im Sinne des § 34g, § 10b des Einkommensteuergesetzes an politische Parteien im Sinne des Parteiengesetzes</p> <p>kmdetail:SachZuwendung Details zur Sachzuwendung</p> <p>kmdetail:ZweckSatzungsgemaess... Es wird bestätigt, dass diese Zuwendung ausschließlich für die satzungsgemäßen Zwecke verwendet wird.</p>
Besonderheiten	



3.4.2.1.7 ZUWWaehlervereinigungGeldCType

Bestätigung über Geldzuwendungen/Mitgliedsbeitrag im Sinne des § 34g des Einkommensteuergesetzes an unabhängige Wählervereinigungen.

Element	Ang.	Beschreibung
VereinsArt	M	Art des Vereins ohne Parteicharakter
VereinsZweck	M	Zweck des Vereins ist ausschließlich darauf gerichtet, durch Teilnahme mit eigenen Wahlvorschlägen bei der politischen Willensbildung mitzuwirken, und zwar an Wahlen auf (Angabe der Ebene)
WahlvorschlagGebunden	M	Es wird bestätigt, dass diese Zuwendung ausschließlich für den Zweck, mit eigenen Wahlvorschlägen bei der politischen Willensbildung mitzuwirken, verwendet wird.
		Es sind alternativ die Angabe zur Beteiligung mit eigenen Wahlvorschlägen an einer Wahl (m1) oder die Angabe 'OhneWahlbeteiligung' (m2) anzuweisen.
LetzteWahlBez	m1	Bezeichnung der letzten Wahl
LetzteWahlDat	m1	Datum der letzten Wahl
OhneWahlbeteiligung	m2	An der letzten oder einer früheren Wahl nicht mit eigenen Wahlvorschlägen beteiligt und eine Beteiligung der zuständigen Wahlbehörde / dem zuständigen Wahlorgan auch nicht angezeigt.
ParlamentsMitgliedschaft	K	Wir sind mit mindestens einem Mandat im (Parlament/Rat) vertreten. Es ist nur der Wert 'true' zulässig.
BeteiligungFolgendeWahl	K	Beteiligung an der folgenden Wahl wurde der Wahlbehörde / dem Wahlorgan angezeigt. Die Elemente Wahlbehoerde bis WahlDat (m3) sind anzuweisen.
Wahlbehoerde	m3	Bezeichnung der Wahlbehörde / Wahlorgan
AnzeigeBeteiligungDat	m3	Datum der Anzeige zur Beteiligung
WahlBez	m3	Bezeichnung der Wahl
WahlDat	m3	Datum der Wahl
	M	Daten zur steuerlichen Erfassung Es sind alternativ die Angaben zur steuerlichen Erfassung /m4/k4) oder die Angabe 'SteuerlichNichtErfasst' (m5) anzuweisen.
BuFaNr	m4	Bundesfinanzamtsnummer
StNr	m4	Steuernummer im ElsterFormat
W-Idnr	k4	Wirtschafts-Identifikationsnummer
SteuerlichNichtErfasst	m5	Der Verein ist steuerlich nicht erfasst
AufwErstVerzicht	M	Gibt an, ob es sich um den Verzicht auf Erstattung von Aufwendungen handelt. Es sind nur die Werte 'true' oder 'false' zulässig.

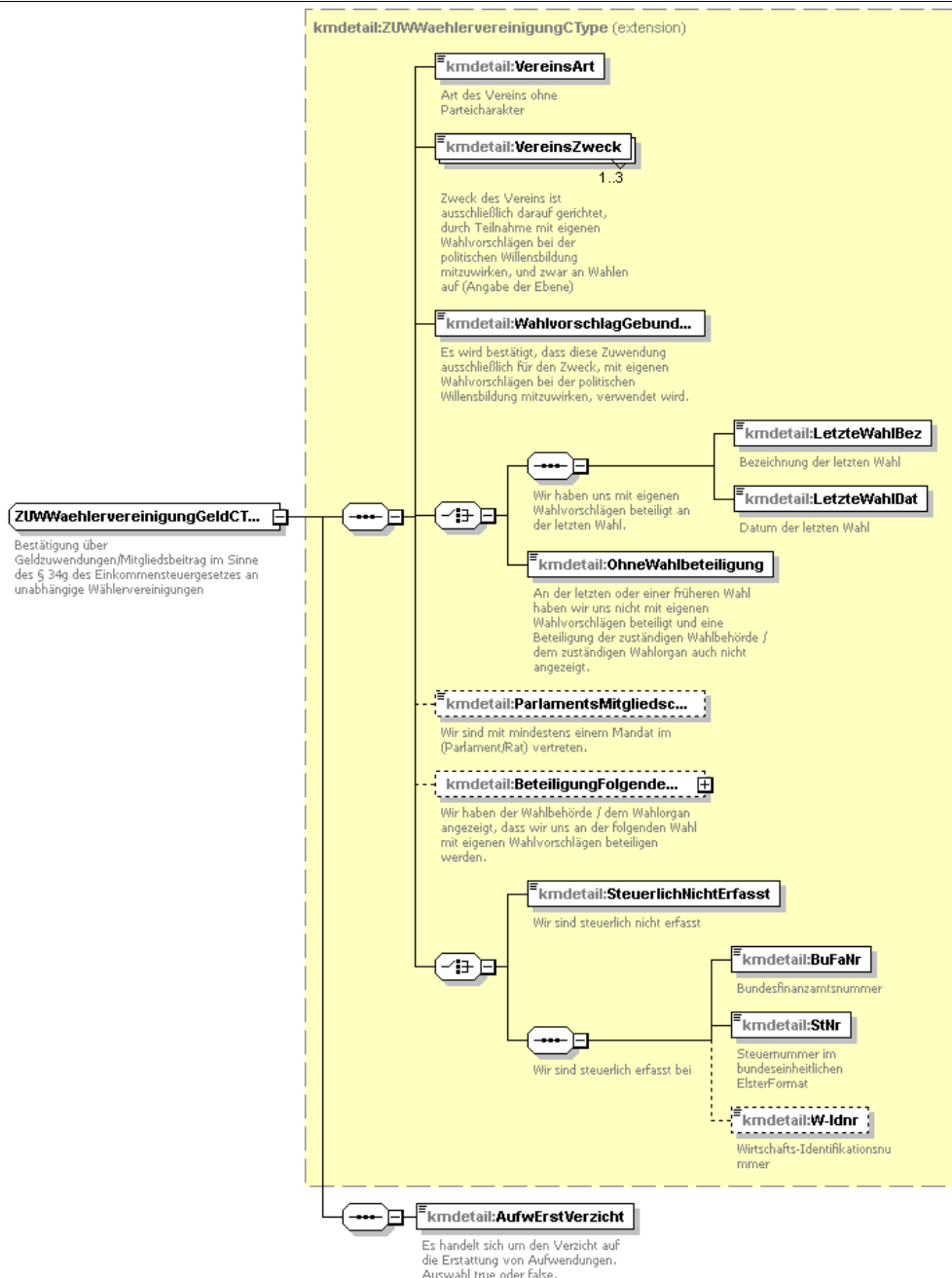
Datenfeldbeschreibung	
Name	ZUWWaehlervereinigungGeldCType
Typ	komplexe Struktur, die aus weiteren Datentypen und Strukturen besteht
minOccurs	1
maxOccurs	1



KONSENS-Mitteilungsverfahren

KMV ZUW Detail Version 5

Schaubild



Besonderheiten



3.4.2.1.8 ZUWWaehlervereinigungSachCType

Bestätigung über Sachzuwendungen im Sinne des § 34g des Einkommensteuergesetzes an unabhängige Wählervereinigungen.

Element	Ang.	Beschreibung
VereinsArt	M	Art des Vereins ohne Parteicharakter
VereinsZweck	M	Zweck des Vereins ist ausschließlich darauf gerichtet, durch Teilnahme mit eigenen Wahlvorschlägen bei der politischen Willensbildung mitzuwirken, und zwar an Wahlen auf (Angabe der Ebene)
WahlvorschlagGebunden	M	Es wird bestätigt, dass diese Zuwendung ausschließlich für den Zweck, mit eigenen Wahlvorschlägen bei der politischen Willensbildung mitzuwirken, verwendet wird.
		Es sind alternativ die Angabe zur Beteiligung mit eigenen Wahlvorschlägen an einer Wahl (m1) oder die Angabe 'OhneWahlbeteiligung' (m2) anzuweisen.
LetzteWahlBez	m1	Bezeichnung der letzten Wahl
LetzteWahlDat	m1	Datum der letzten Wahl
OhneWahlbeteiligung	m2	An der letzten oder einer früheren Wahl nicht mit eigenen Wahlvorschlägen beteiligt und eine Beteiligung der zuständigen Wahlbehörde / dem zuständigen Wahlorgan auch nicht angezeigt.
ParlamentsMitgliedschaft	K	Wir sind mit mindestens einem Mandat im (Parlament/Rat) vertreten. Es ist nur der Wert 'true' zulässig.
BeteiligungFolgendeWahl	K	Beteiligung an der folgenden Wahl wurde der Wahlbehörde / dem Wahlorgan angezeigt. Die Elemente Wahlbehoerde bis WahlDat (m3) sind anzuweisen.
Wahlbehoerde	m3	Bezeichnung der Wahlbehörde / Wahlorgan
AnzeigeBeteiligungDat	m3	Datum der Anzeige zur Beteiligung
WahlBez	m3	Bezeichnung der Wahl
WahlDat	m3	Datum der Wahl
	M	Daten zur steuerlichen Erfassung Es sind alternativ die Angaben zur steuerlichen Erfassung /m4/k4) oder die Angabe 'SteuerlichNichtErfasst' (m5) anzuweisen.
BuFaNr	m4	Bundesfinanzamtsnummer
StNr	m4	Steuernummer im ElsterFormat
W-Idnr	k4	Wirtschafts-Identifikationsnummer
SteuerlichNichtErfasst	m5	Der Verein ist steuerlich nicht erfasst
Sachzuwendung	M	Die Anweisung der Daten ist entsprechend der Dokumentation zu dem folgenden komplexen Datentyp vorzunehmen: ZUWSachZuwendungCType

Datenfeldbeschreibung	
Name	ZUWWaehlervereinigungSachCType
Typ	komplexe Struktur, die aus weiteren Datentypen und Strukturen besteht
minOccurs	1
maxOccurs	1



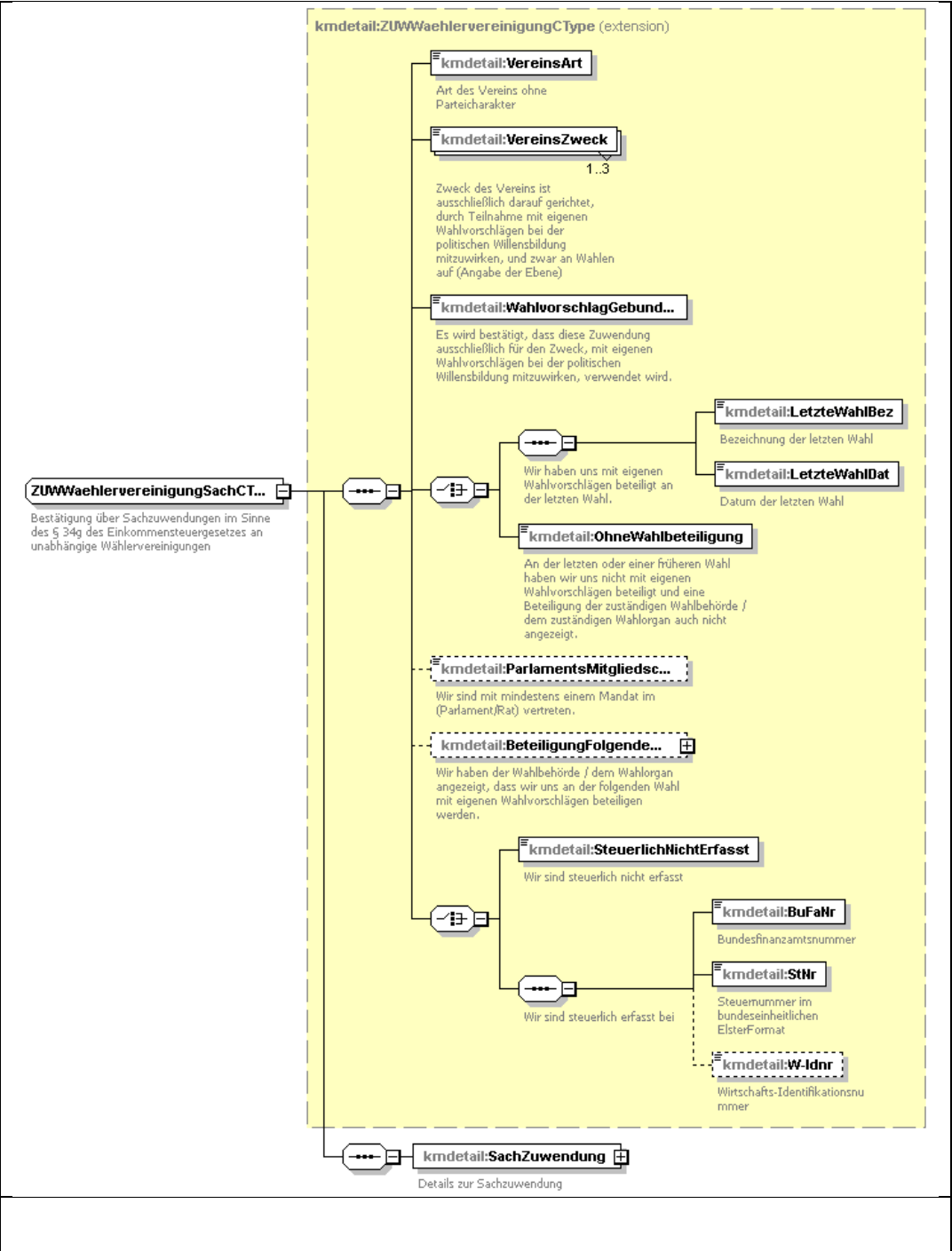
KONSENS-Mitteilungsverfahren

KMV ZUW Detail Version 5

Schaubild

ZUWWaehlervereinigungSachCT...
Bestätigung über Sachzuwendungen im Sinne des § 34g des Einkommensteuergesetzes an unabhängige Wählervereinigungen

Besonderheiten





3.4.2.1.9 ZUWStiftungOeffGeldCType

Bestätigung über Geldzuwendungen im Sinne des § 10b des Einkommensteuergesetzes an inländische Stiftungen des öffentlichen Rechts.

Element	Ang.	Beschreibung
AufwErstVerzicht	M	Gibt an, ob es sich um den Verzicht auf Erstattung von Aufwendungen handelt. Es ist nur die Anweisung true oder false zulässig.
Verwendung	M	Verwendung der Zuwendung Die Anweisung der Daten ist entsprechend der Dokumentation zu dem folgenden komplexen Datentyp vorzunehmen: ZUWVerwendungCType
VerwZweck	M	Es wird bestätigt, dass die Zuwendung nur zur Förderung (Angabe des begünstigten Zwecks / der begünstigten Zwecke) verwendet wird.
VermStock	K	Die Zuwendung erfolgte in das zu erhaltende Vermögen (Vermögensstock). Falls angegeben, ist nur der Wert 'true' zulässig.
KeineVerbrauchsstiftung	K	Es handelt sich nicht um Zuwendungen in das verbrauchbare Vermögen einer Stiftung. Falls es sich nicht um Zuwendungen in das verbrauchbare Vermögen einer Stiftung handelt, ist das Element mit dem Wert "true" anzuweisen.

Datenfeldbeschreibung	
Name	ZUWStiftungOeffGeldCType
Typ	komplexe Struktur, die aus weiteren Datentypen und Strukturen besteht
minOccurs	1
maxOccurs	1
Schaubild	<pre> classDiagram class ZUWStiftungOeffGeldCType { +kmdetail:AufwErstVerzicht +kmdetail:Verwendung +kmdetail:VerwZweck +kmdetail:VermStock +kmdetail:KeineVerbrauchsstiftung } class kmdetail:AufwErstVerzicht class kmdetail:Verwendung class kmdetail:VerwZweck class kmdetail:VermStock class kmdetail:KeineVerbrauchsstiftung ZUWStiftungOeffGeldCType -- kmdetail:AufwErstVerzicht ZUWStiftungOeffGeldCType -- kmdetail:Verwendung ZUWStiftungOeffGeldCType -- kmdetail:VerwZweck ZUWStiftungOeffGeldCType -- kmdetail:VermStock ZUWStiftungOeffGeldCType -- kmdetail:KeineVerbrauchsstiftung </pre> <p>Bestätigung über Geldzuwendungen im Sinne des § 10b des Einkommensteuergesetzes an inländische Stiftungen des öffentlichen Rechts</p> <ul style="list-style-type: none"> kmdetail:AufwErstVerzicht: Es handelt sich um den Verzicht auf die Erstattung von Aufwendungen. Auswahl true oder false. kmdetail:Verwendung: Verwendung der Zuwendung kmdetail:VerwZweck: Es wird bestätigt, dass die Zuwendung nur zur Förderung (Angabe des begünstigten Zwecks / der begünstigten Zwecke) verwendet wird. kmdetail:VermStock: Die Zuwendung erfolgte in das zu erhaltende Vermögen (Vermögensstock). kmdetail:KeineVerbrauchsstiftung: Es handelt sich nicht um Zuwendungen in das verbrauchbare Vermögen einer Stiftung.
Besonderheiten	



3.4.2.1.10 ZUWStiftungOeffSachCType

Bestätigung über Sachzuwendungen im Sinne des § 10b des Einkommensteuergesetzes an inländische Stiftungen des öffentlichen Rechts.

Element	Ang.	Beschreibung
Verwendung	M	Verwendung der Zuwendung Die Anweisung der Daten ist entsprechend der Dokumentation zu dem folgenden komplexen Datentyp vorzunehmen: ZUWVerwendungCType
Sachzuwendung	M	Details zur Sachzuwendung Die Anweisung der Daten ist entsprechend der Dokumentation zu dem folgenden komplexen Datentyp vorzunehmen: ZUWSachZuwendungCType
VerwZweck	M	Es wird bestätigt, dass die Zuwendung nur zur Förderung (Angabe des begünstigten Zwecks / der begünstigten Zwecke) verwendet wird.
VermStock	K	Die Zuwendung erfolgte in das zu erhaltende Vermögen (Vermögensstock). Falls angegeben, ist nur der Wert 'true' zulässig.
KeineVerbrauchsstiftung	K	Es handelt sich nicht um Zuwendungen in das verbrauchbare Vermögen einer Stiftung. Falls angewiesen, ist nur die Angabe true zulässig.

Datenfeldbeschreibung	
Name	ZUWStiftungOeffSachCType
Typ	komplexe Struktur, die aus weiteren Datentypen und Strukturen besteht
minOccurs	1
maxOccurs	1
Schaubild	<p>ZUWStiftungOeffSachCType Bestätigung über Sachzuwendungen im Sinne des § 10b des Einkommensteuergesetzes an inländische Stiftungen des öffentlichen Rechts</p> <ul style="list-style-type: none"> kmdetail:Verwendung Verwendung der Zuwendung kmdetail:SachZuwendung Details zur Sachzuwendung kmdetail:VerwZweck Es wird bestätigt, dass die Zuwendung nur zur Förderung (Angabe des begünstigten Zwecks / der begünstigten Zwecke) verwendet wird. kmdetail:VermStock Die Zuwendung erfolgte in das zu erhaltende Vermögen (Vermögensstock). kmdetail:KeineVerbrauchsstiftu... Es handelt sich nicht um Zuwendungen in das verbrauchbare Vermögen einer Stiftung.
Besonderheiten	



KONSENS-Mitteilungsverfahren

KMV ZUW Detail Version 5

3.4.2.1.11 ZUWStiftungPrivGeldCType

Bestätigung über Geldzuwendungen im Sinne des § 10b des Einkommensteuergesetzes an inländische Stiftungen des privaten Rechts.

Element	Ang.	Beschreibung
Foerderung	M	Grundlage der Anerkennung zur Förderung Die Anweisung der Daten ist entsprechend der Dokumentation zu dem folgenden komplexen Datentyp vorzunehmen: ZUWFoerderungCType
VerwZweck	M	Es wird bestätigt, dass die Zuwendung nur zur Förderung (Angabe des begünstigten Zwecks / der begünstigten Zwecke) verwendet wird.
AufwErstVerzicht	M	Gibt an, ob es sich um den Verzicht auf Erstattung von Aufwendungen handelt.
VermStock	K	Die Zuwendung erfolgte in das zu erhaltende Vermögen (Vermögensstock). Falls angegeben, ist nur der Wert 'true' zulässig.
KeineVerbrauchsstiftung	K	Es handelt sich nicht um Zuwendungen in das verbrauchbare Vermögen einer Stiftung. Falls angewiesen, ist nur die Angabe true zulässig.

Datenfeldbeschreibung	
Name	ZUWStiftungPrivGeldCType
Typ	komplexe Struktur, die aus weiteren Datentypen und Strukturen besteht
minOccurs	1
maxOccurs	1
Schaubild	<pre> classDiagram class ZUWStiftungPrivGeldCType { kmdetail:Foerderung kmdetail:VerwZweck kmdetail:AufwErstVerzicht kmdetail:VermStock kmdetail:KeineVerbrauchsstiftu... } </pre> <p>Bestätigung über Geldzuwendungen im Sinne des § 10b des Einkommensteuergesetzes an inländische Stiftungen des privaten Rechts</p> <ul style="list-style-type: none"> kmdetail:Foerderung (+): Grundlage der Anerkennung zur Förderung kmdetail:VerwZweck: Es wird bestätigt, dass die Zuwendung nur zur Förderung (Angabe des begünstigten Zwecks / der begünstigten Zwecke) verwendet wird. kmdetail:AufwErstVerzicht: Es handelt sich um den Verzicht auf die Erstattung von Aufwendungen. Auswahl true oder false. kmdetail:VermStock (dashed): Die Zuwendung erfolgte in das zu erhaltende Vermögen (Vermögensstock). kmdetail:KeineVerbrauchsstiftu... (dashed): Es handelt sich nicht um Zuwendungen in das verbrauchbare Vermögen einer Stiftung.
Besonderheiten	



3.4.2.1.12 ZUWStiftungPrivSachCType

Bestätigung über Sachzuwendungen im Sinne des § 10b des Einkommensteuergesetzes an inländische Stiftungen des privaten Rechts.

Element	Ang.	Beschreibung
Foerderung	M	Grundlage der Anerkennung zur Förderung Die Anweisung der Daten ist entsprechend der Dokumentation zu dem folgenden komplexen Datentyp vorzunehmen: ZUWFoerderungCType
Sachzuwendung	M	Details zur Sachzuwendung Die Anweisung der Daten ist entsprechend der Dokumentation zu dem folgenden komplexen Datentyp vorzunehmen: ZUWSachZuwendungCType
VerwZweck	M	Es wird bestätigt, dass die Zuwendung nur zur Förderung (Angabe des begünstigten Zwecks / der begünstigten Zwecke) verwendet wird.
VermStock	K	Die Zuwendung erfolgte in das zu erhaltende Vermögen (Vermögensstock). Falls angegeben, ist nur der Wert 'true' zulässig.
KeineVerbrauchsstiftung	K	Es handelt sich nicht um Zuwendungen in das verbrauchbare Vermögen einer Stiftung. Falls angewiesen, ist nur die Angabe true zulässig.

Datenfeldbeschreibung	
Name	ZUWStiftungPrivSachCType
Typ	komplexe Struktur, die aus weiteren Datentypen und Strukturen besteht
minOccurs	1
maxOccurs	1
Schaubild	<pre> classDiagram class ZUWStiftungPrivSachCType { +Foerderung +SachZuwendung +VerwZweck +VermStock +KeineVerbrauchsstiftung } class kmdetailFoerderung class kmdetailSachZuwendung class kmdetailVerwZweck class kmdetailVermStock class kmdetailKeineVerbrauchsstiftung ZUWStiftungPrivSachCType -- kmdetailFoerderung ZUWStiftungPrivSachCType -- kmdetailSachZuwendung ZUWStiftungPrivSachCType -- kmdetailVerwZweck ZUWStiftungPrivSachCType -.- kmdetailVermStock ZUWStiftungPrivSachCType -.- kmdetailKeineVerbrauchsstiftung </pre> <p>Bestätigung über Sachzuwendungen im Sinne des § 10b des Einkommensteuergesetzes an inländische Stiftungen des privaten Rechts</p>
Besonderheiten	



3.4.3 ZUWSammelBelegdatenCType

Für jede Zuwendung sind das Datum und der Betrag der Zuwendung anzuweisen. Entsprechend der ZUWSammelBelegGroup sind zu einer Art der Sammel-Zuwendung die Detaildaten anzuweisen.

Element	Ang.	Beschreibung
Haftung	M	Es ist nur der Wert 'true' zulässig. Folgender Hinweis wurde zur Kenntnis genommen: Wer vorsätzlich oder grob fahrlässig eine unrichtige Zuwendungsbestätigung erstellt oder veranlasst, dass Zuwendungen nicht zu den in der Zuwendungsbestätigung angegebenen steuerbegünstigten Zwecken verwendet werden, haftet für die entgangene Steuer (§ 10b Abs. 4 EStG, § 9 Abs. 3 KStG, § 9 Nr. 5 GewStG)
Gesamtbetrag	M	Gesamtbetrag der Zuwendung (Summe aller einzelnen Beträge) als Dezimalwert mit max. 9 Vorkomma- und 2 Nachkommastellen, es sind keine negativen Beträge zulässig
Zeitraum	M	Zeitraum der Sammelbestätigung als Jahresangabe, alle in der Sammelbestätigung gemeldeten Zuwendungen müssen in diesem Jahr erfolgt sein (Datum der Zuwendung)
BestaetigungEinzigeBescheinigung	M	Es ist nur der Wert 'true' zulässig. Es wird bestätigt, dass über die in der Gesamtsumme enthaltenen Zuwendungen keine weiteren Bestätigungen, weder formelle Zuwendungsbestätigungen noch Beitragsquittungen oder ähnliches ausgestellt wurden und werden.
ZUWSammelBelegGroup	M	Zu genau einer Art der Zuwendung sind die Detaildaten einer Sammelbestätigung anzuweisen.
Art der Zuwendung		
JurisPersonOeffGeldSammel		Sammelbstätigung über Geldzuwendungen im Sinne des § 10b des Einkommensteuergesetzes an inländische juristische Personen des öffentlichen Rechts oder inländische öffentliche Dienststellen. Die Anweisung der Daten ist entsprechend der Dokumentation zu dem folgenden komplexen Datentyp vorzunehmen: ZUWJurisPersonOeffGeldSammelCType.
KoerperschaftGeldSammel		Sammelbestätigung über Geldzuwendungen/Mitgliedsbeiträge im Sinne des § 10b des Einkommensteuergesetzes an eine der in § 5 Abs. 1 Nr. 9 des Körperschaftsteuergesetzes bezeichneten Körperschaften, Personenvereinigungen oder Vermögensmassen. Die Anweisung der Daten ist entsprechend der Dokumentation zu dem folgenden komplexen Datentyp vorzunehmen: ZUWKoerperschaftGeldSammelCType.
ParteiGeldSammel		Sammelbestätigung über Geldzuwendungen/Mitgliedsbeitrag im Sinne des § 34g, § 10b des Einkommensteuergesetzes an politische Parteien im Sinne des Parteiengesetzes. Die Anweisung der Daten ist entsprechend der Dokumentation zu dem folgenden komplexen Datentyp vorzunehmen: ZUWParteiGeldSammelCType.



KONSENS-Mitteilungsverfahren

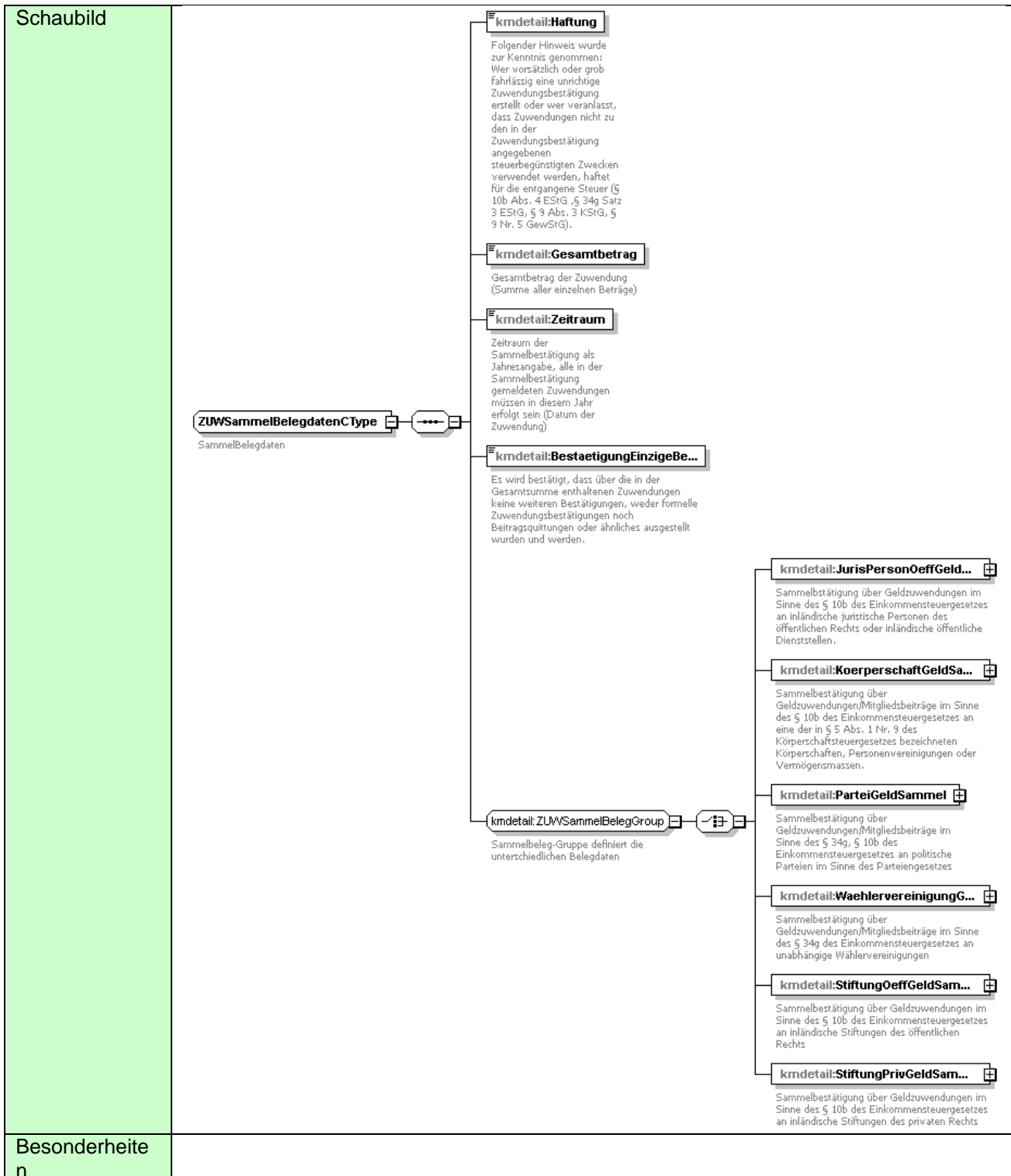
KMV ZUW Detail Version 5

WaehlervereinigungGeldSammel		<p>Sammelbestätigung über Geldzuwendungen/Mitgliedsbeiträge im Sinne des § 34g des Einkommensteuergesetzes an unabhängige Wählervereinigungen. Die Anweisung der Daten ist entsprechend der Dokumentation zu dem folgenden komplexen Datentyp vorzunehmen: ZUWWaehlervereinigungGeldSammelCType.</p>
StiftungOeffGeldSammel		<p>Sammelbestätigung über Geldzuwendungen im Sinne des § 10b des Einkommensteuergesetzes an inländische Stiftungen des öffentlichen Rechts Die Anweisung der Daten ist entsprechend der Dokumentation zu dem folgenden komplexen Datentyp vorzunehmen: ZUWStiftungOeffGeldSammelCType.</p>
StiftungPrivGeldSammel		<p>Sammelbestätigung über Geldzuwendungen im Sinne des § 10b des Einkommensteuergesetzes an inländische Stiftungen des privaten Rechts. Die Anweisung der Daten ist entsprechend der Dokumentation zu dem folgenden komplexen Datentyp vorzunehmen: ZUWStiftungPrivGeldSammelCType.</p>

Datenfeldbeschreibung	
Name	ZUWSammelBelegdatenCType
Typ	komplexe Struktur, die aus weiteren Datentypen und Strukturen besteht
minOccurs	1
maxOccurs	1



KONSENS-Mitteilungsverfahren KMV ZUW Detail Version 5





3.4.3.1 Komplexe Typen zu den Sammelbestätigungen

3.4.3.1.1 ZUWJurisPersonOeffGeldSammelCType

Sammelbestätigung über Geldzuwendungen im Sinne des § 10b des Einkommensteuergesetzes an inländische juristische Personen des öffentlichen Rechts oder inländische öffentliche Dienststellen.

Element	Ang.	Beschreibung
Verwendung	M	Verwendung der Zuwendung Die Anweisung der Daten ist entsprechend der Dokumentation zu dem folgenden komplexen Datentyp vorzunehmen: ZUWVerwendungCType
VerwZweck	M	Es wird bestätigt, dass die Zuwendung nur zur Förderung (Angabe des begünstigten Zwecks / der begünstigten Zwecke) verwendet wird.
Sammelbestaetigung	M	Sammelbestätigung mit den einzelnen Elementen entsprechend der Dokumentation zu dem komplexen Typ ZUWSammelbestaetigungAnlageBCType

Datenfeldbeschreibung	
Name	ZUWJurisPersonOeffGeldSammelCType
Typ	komplexe Struktur, die aus weiteren Datentypen und Strukturen besteht
minOccurs	1
maxOccurs	1
Schaubild	<pre> classDiagram class ZUWJurisPersonOeffGeldSammelCType { +Verwendung +VerwZweck +Sammelbestaetigung } class kmdetail:Verwendung { +Verwendung der Zuwendung } class kmdetail:VerwZweck { +Es wird bestätigt, dass die Zuwendung nur zur Förderung (Angabe des begünstigten Zwecks / der begünstigten Zwecke) verwendet wird. } class kmdetail:Sammelbestaetigung { } ZUWJurisPersonOeffGeldSammelCType -- kmdetail:Verwendung ZUWJurisPersonOeffGeldSammelCType -- kmdetail:VerwZweck ZUWJurisPersonOeffGeldSammelCType -- kmdetail:Sammelbestaetigung </pre>
Besonderheiten	



KONSENS-Mitteilungsverfahren

KMV ZUW Detail Version 5

3.4.3.1.2 ZUWKoerperschaftGeldSammelCType

Sammelbestätigung über Geldzuwendungen/Mitgliedsbeiträge im Sinne des § 10b des Einkommensteuergesetzes an eine der in § 5 Abs. 1 Nr. 9 des Körperschaftsteuergesetzes bezeichneten Körperschaften, Personenvereinigungen oder Vermögensmassen.

Element	Ang.	Beschreibung
Foerderung	M	Grundlage der Anerkennung zur Förderung Die Anweisung der Daten ist entsprechend der Dokumentation zu dem folgenden komplexen Datentyp vorzunehmen: ZUW FoerderungCType
VerwZweck	M	Es wird bestätigt, dass die Zuwendung nur zur Förderung (Angabe des begünstigten Zwecks / der begünstigten Zwecke) verwendet wird.
IstKeinMitgliedsbeitrag	K	Das Element wird mit einem der Werte 'true' oder 'false' übermittelt. Es ist nur für steuerbegünstigte Einrichtungen zu übermitteln, bei denen die Mitgliedsbeiträge steuerlich nicht abziehbar sind. Mit dem Wert true wird bestätigt, dass es sich nicht um einen Mitgliedsbeitrag handelt, dessen Abzug nach § 10b Abs. 1 des Einkommensteuergesetzes ausgeschlossen ist.
Sammelbestaetigung	M	Sammelbestätigung mit den einzelnen Elementen entsprechend der Dokumentation zu dem komplexen Typ ZUWSammelbestaetigungAnlageACType

Datenfeldbeschreibung	
Name	ZUWKoerperschaftGeldSammelCType
Typ	komplexe Struktur, die aus weiteren Datentypen und Strukturen besteht
minOccurs	1
maxOccurs	1
Schaubild	<p>ZUWKoerperschaftGeldSammel... Sammelbestätigung über Geldzuwendungen/Mitgliedsbeiträge im Sinne des § 10b des Einkommensteuergesetzes an eine der in § 5 Abs. 1 Nr. 9 des Körperschaftsteuergesetzes bezeichneten Körperschaften, Personenvereinigungen oder Vermögensmassen.</p> <ul style="list-style-type: none"> kmdetail:Foerderung Grundlage der Anerkennung zur Förderung kmdetail:VerwZweck Es wird bestätigt, dass die Zuwendung nur zur Förderung (Angabe des begünstigten Zwecks / der begünstigten Zwecke) verwendet wird. kmdetail:IstKeinMitgliedsbeitrag Das Element wird mit einem der Werte 'true' oder 'false' übermittelt. Es ist nur für steuerbegünstigte Einrichtungen zu übermitteln, bei denen die Mitgliedsbeiträge steuerlich nicht abziehbar sind. Mit dem Wert true wird bestätigt, dass es sich nicht um einen Mitgliedsbeitrag handelt, dessen Abzug nach § 10b Abs. 1 des Einkommensteuergesetzes ausgeschlossen ist. kmdetail:Sammelbestaetigung Sammelbestätigung, enthält 1 bis 100 Elemente
Besonderheiten	



3.4.3.1.3 ZUWParteiGeldSammelCType

Sammelbestätigung über Geldzuwendungen/Mitgliedsbeiträge im Sinne des § 34g, § 10b des Einkommensteuergesetzes an politische Parteien im Sinne des Parteiengesetzes.

Element	Ang.	Beschreibung
ZweckSatzungsgemaess	M	Es wird bestätigt, dass diese Zuwendung ausschließlich für die satzungsgemäßen Zwecke verwendet wird.
Sammelbestaetigung	M	Sammelbestätigung mit den einzelnen Elementen entsprechend der Dokumentation zu dem komplexen Typ ZUWSammelbestaetigungAnlageCCType

Datenfeldbeschreibung	
Name	ZUWParteiGeldSammelCType
Typ	komplexe Struktur, die aus weiteren Datentypen und Strukturen besteht
minOccurs	1
maxOccurs	1
Schaubild	<pre> classDiagram class ZUWParteiGeldSammelCType { kmdetail:ZweckSatzungsgemaess kmdetail:Sammelbestaetigung } </pre> <p>Sammelbestätigung über Geldzuwendungen/Mitgliedsbeiträge im Sinne des § 34g, § 10b des Einkommensteuergesetzes an politische Parteien im Sinne des Parteiengesetzes</p> <p>kmdetail:ZweckSatzungsgemaess Es wird bestätigt, dass diese Zuwendung ausschließlich für die satzungsgemäßen Zwecke verwendet wird.</p> <p>kmdetail:Sammelbestaetigung Sammelbestätigung, enthält 1 bis 100 Elemente</p>
Besonderheiten	



3.4.3.1.4 ZUWWaehlervereinigungGeldSammelCType

Sammelbestätigung über Geldzuwendungen/Mitgliedsbeiträge im Sinne des § 34g des Einkommensteuergesetzes an unabhängige Wählervereinigungen.

Element	Ang.	Beschreibung
VereinsArt	M	Art des Vereins ohne Parteicharakter
VereinsZweck	M	Zweck des Vereins ist ausschließlich darauf gerichtet, durch Teilnahme mit eigenen Wahlvorschlägen bei der politischen Willensbildung mitzuwirken, und zwar an Wahlen auf (Angabe der Ebene)
WahlvorschlagGebunden	M	Es wird bestätigt, dass diese Zuwendung ausschließlich für den Zweck, mit eigenen Wahlvorschlägen bei der politischen Willensbildung mitzuwirken, verwendet wird.
		Es sind alternativ die Angabe zur Beteiligung mit eigenen Wahlvorschlägen an einer Wahl (m1) oder die Angabe 'OhneWahlbeteiligung' (m2) anzuweisen.
LetzteWahlBez	m1	Bezeichnung der letzten Wahl
LetzteWahlDat	m1	Datum der letzten Wahl
OhneWahlbeteiligung	m2	An der letzten oder einer früheren Wahl nicht mit eigenen Wahlvorschlägen beteiligt und eine Beteiligung der zuständigen Wahlbehörde / dem zuständigen Wahlorgan auch nicht angezeigt.
ParlamentsMitgliedschaft	K	Wir sind mit mindestens einem Mandat im (Parlament/Rat) vertreten.
BeteiligungFolgendeWahl	K	Beteiligung an der folgenden Wahl wurde der Wahlbehörde / dem Wahlorgan angezeigt. Die Elemente Wahlbehoerde bis WahlDat (m3) sind anzuweisen.
Wahlbehoerde	m3	Bezeichnung der Wahlbehörde / Wahlorgan
AnzeigeBeteiligungDat	m3	Datum der Anzeige zur Beteiligung
WahlBez	m3	Bezeichnung der Wahl
WahlDat	m3	Datum der Wahl
	M	Daten zur steuerlichen Erfassung Es sind alternativ die Angaben zur steuerlichen Erfassung /m4/k4) oder die Angabe 'SteuerlichNichtErfasst' (m5) anzuweisen.
BuFaNr	m4	Bundesfinanzamtsnummer
StNr	m4	Steuernummer im ElsterFormat
W-Idnr	k4	Wirtschafts-Identifikationsnummer
SteuerlichNichtErfasst	m5	Der Verein ist steuerlich nicht erfasst
Sammelbestaetigung	M	Sammelbestätigung mit den einzelnen Elementen entsprechend der Dokumentation zu dem komplexen Typ ZUWSammelbestaetigungAnlageACType

Datenfeldbeschreibung	
Name	ZUWWaehlervereinigungGeldSammelCType
Typ	komplexe Struktur, die aus weiteren Datentypen und Strukturen besteht
minOccurs	1
maxOccurs	1

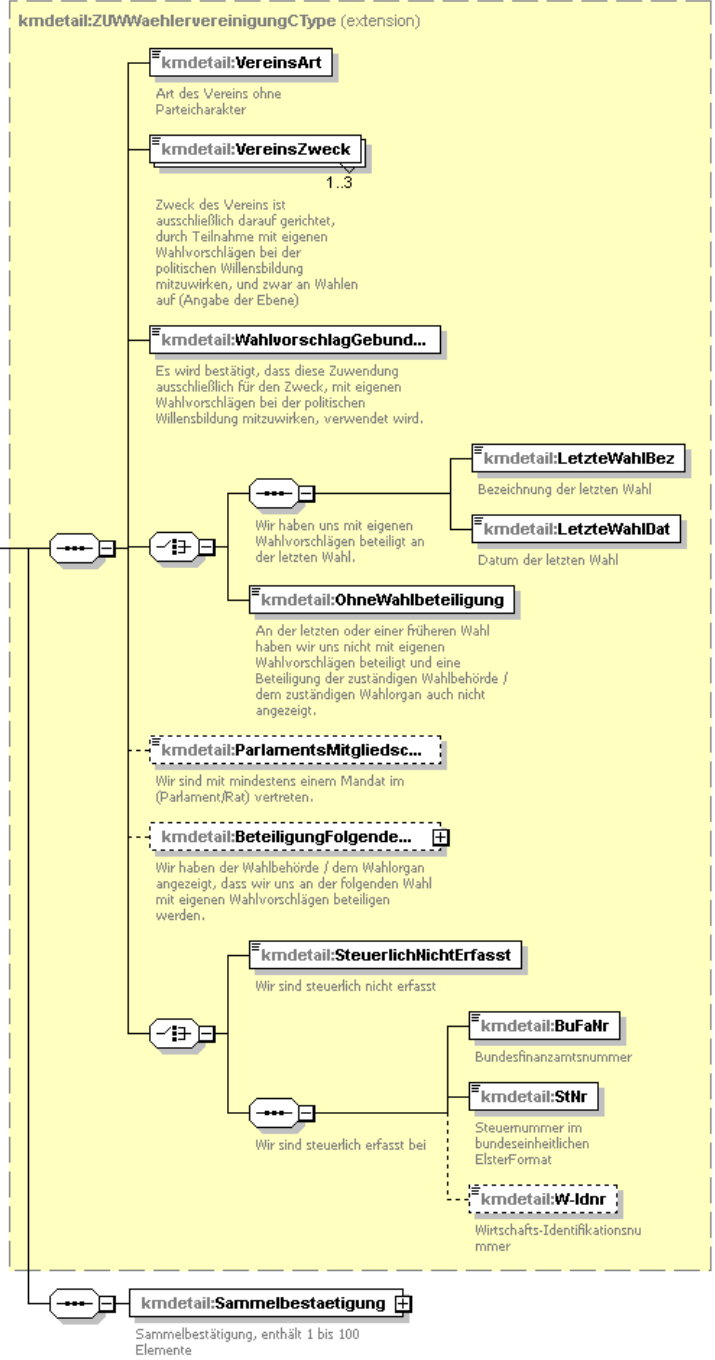


KONSENS-Mitteilungsverfahren

KMV ZUW Detail Version 5

Schaubild

ZUWWaehlervereinigungGeldSa...
 Sammelbestätigung über Geldzuwendungen/Mitgliedsbeiträge im Sinne des § 34g des Einkommensteuergesetzes an unabhängige Wählervereinigungen



Besonderheiten



KONSENS-Mitteilungsverfahren

KMV ZUW Detail Version 5

3.4.3.1.5 ZUWStiftungOeffGeldSammelCType

Sammelbestätigung über Geldzuwendungen im Sinne des § 10b des Einkommensteuergesetzes an inländische Stiftungen des öffentlichen Rechts.

Element	Ang.	Beschreibung
Verwendung	M	Verwendung der Zuwendung Die Anweisung der Daten ist entsprechend der Dokumentation zu dem folgenden komplexen Datentyp vorzunehmen: ZUWVerwendungCType
VerwZweck	M	Es wird bestätigt, dass die Zuwendung nur zur Förderung (Angabe des begünstigten Zwecks / der begünstigten Zwecke) verwendet wird.
KeineVerbrauchsstiftung	K	Es handelt sich nicht um Zuwendungen in das verbrauchbare Vermögen einer Stiftung. Falls angewiesen, ist nur die Angabe true zulässig.
Sammelbestaetigung	M	Sammelbestätigung mit den einzelnen Elementen entsprechend der Dokumentation zu dem komplexen Typ ZUWSammelbestaetigungAnlageCType

Datenfeldbeschreibung	
Name	ZUWStiftungOeffGeldSammelCType
Typ	komplexe Struktur, die aus weiteren Datentypen und Strukturen besteht
minOccurs	1
maxOccurs	1
Schaubild	<p>Sammelbestätigung über Geldzuwendungen im Sinne des § 10b des Einkommensteuergesetzes an inländische Stiftungen des öffentlichen Rechts</p> <ul style="list-style-type: none"> kmdetail:Verwendung Verwendung der Zuwendung kmdetail:VerwZweck Es wird bestätigt, dass die Zuwendung nur zur Förderung (Angabe des begünstigten Zwecks / der begünstigten Zwecke) verwendet wird. kmdetail:KeineVerbrauchsstiftung Es handelt sich nicht um Zuwendungen in das verbrauchbare Vermögen einer Stiftung. kmdetail:Sammelbestaetigung Sammelbestätigung, enthält 1 bis 100 Elemente
Besonderheiten	



KONSENS-Mitteilungsverfahren

KMV ZUW Detail Version 5

3.4.3.1.6 ZUWStiftungPrivGeldSammelCType

Sammelbestätigung über Geldzuwendungen im Sinne des § 10b des Einkommensteuergesetzes an inländische Stiftungen des privaten Rechts.

Element	Ang.	Beschreibung
Foerderung	M	Grundlage der Anerkennung zur Förderung Die Anweisung der Daten ist entsprechend der Dokumentation zu dem folgenden komplexen Datentyp vorzunehmen: ZUWFoerderungCType
VerwZweck	M	Es wird bestätigt, dass die Zuwendung nur zur Förderung (Angabe des begünstigten Zwecks / der begünstigten Zwecke) verwendet wird.
KeineVerbrauchsstiftung	K	Es handelt sich nicht um Zuwendungen in das verbrauchbare Vermögen einer Stiftung. Falls angewiesen, ist nur die Angabe true zulässig.
Sammelbestaetigung	M	Sammelbestätigung mit den einzelnen Elementen entsprechend der Dokumentation zu dem komplexen Typ ZUWSammelbestaetigungAnlageCCType

Datenfeldbeschreibung	
Name	ZUWStiftungPrivGeldSammelCType
Typ	komplexe Struktur, die aus weiteren Datentypen und Strukturen besteht
minOccurs	1
maxOccurs	1
Schaubild	<p>Sammelbestätigung über Geldzuwendungen im Sinne des § 10b des Einkommensteuergesetzes an inländische Stiftungen des privaten Rechts</p> <ul style="list-style-type: none"> kmdetail:Foerderung Grundlage der Anerkennung zur Förderung kmdetail:VerwZweck Es wird bestätigt, dass die Zuwendung nur zur Förderung (Angabe des begünstigten Zwecks / der begünstigten Zwecke) verwendet wird. kmdetail:KeineVerbrauchsstiftung Es handelt sich nicht um Zuwendungen in das verbrauchbare Vermögen einer Stiftung. kmdetail:Sammelbestaetigung Sammelbestätigung, enthält 1 bis 100 Elemente
Besonderheiten	



3.4.4 Allgemeine komplexe Typen zur Zuwendungsbestätigung

Die in diesem Abschnitt definierten komplexen Typen werden bei einer oder mehreren Arten der Zuwendungsbestätigung verwendet.

3.4.4.1 ZUWfoerderungCType

Angabe der Daten zum begünstigten Zweck, wegen deren Förderung der Zuwendungsempfänger einen Freistellungsbescheid, eine vorläufige Bescheinigung oder eine gesonderte Feststellung erhalten hat. Diese Daten sind auch bei der Weiterleitung der Zuwendung an einen Dritten für diesen anzugeben.

Element	Ang.	Beschreibung
Zweck	M	Angabe des begünstigten Zwecks / der begünstigten Zwecke, wegen deren Förderung der Zuwendungsempfänger einen Freistellungsbescheid, eine vorläufige Bescheinigung oder eine gesonderte Feststellung erhalten hat.
StNr	M	Steuernummer zum Freistellungsbescheid, zum Feststellungsbescheid nach § 60a AO oder zur vorläufigen Bescheinigung. Angabe der Steuernummer im bundeseinheitlichen ElsterFormat.
Grundlage	M	Daten zum Freistellungsbescheid, zur vorläufigen Bescheinigung oder zur gesonderten Feststellung. Die Anweisung der Daten ist entsprechend der Dokumentation zu dem folgenden komplexen Datentyp vorzunehmen: ZUWfoerderungGrundlageCType

Datenfeldbeschreibung	
Name	ZUWfoerderungCType
Typ	komplexe Struktur, die aus weiteren Datentypen und Strukturen besteht
minOccurs	1
maxOccurs	1
Schaubild	<pre> classDiagram class ZUWfoerderungCType { Anerkennung der Förderung } class kmdetailZweck { Angabe des begünstigten Zwecks / der begünstigten Zwecke, wegen deren Förderung der Zuwendungsempfänger einen Freistellungsbescheid, eine vorläufige Bescheinigung oder eine gesonderte Feststellung erhalten hat. } class kmdetailStNr { Steuernummer zum Freistellungsbescheid, zum Feststellungsbescheid nach § 60a AO oder zur vorläufigen Bescheinigung. Angabe der Steuernummer im bundeseinheitlichen ElsterFormat } class kmdetailGrundlage { Daten zum Freistellungsbescheid, zur vorläufigen Bescheinigung oder zur gesonderten Feststellung } ZUWfoerderungCType -- kmdetailZweck ZUWfoerderungCType -- kmdetailStNr ZUWfoerderungCType -- kmdetailGrundlage </pre>
Besonderheiten	



3.4.4.2 ZUW Foerderung Grundlage C Type

Grundlage für die Zulässigkeit der Förderung.

Es sind alternativ folgende Angaben anzuweisen:

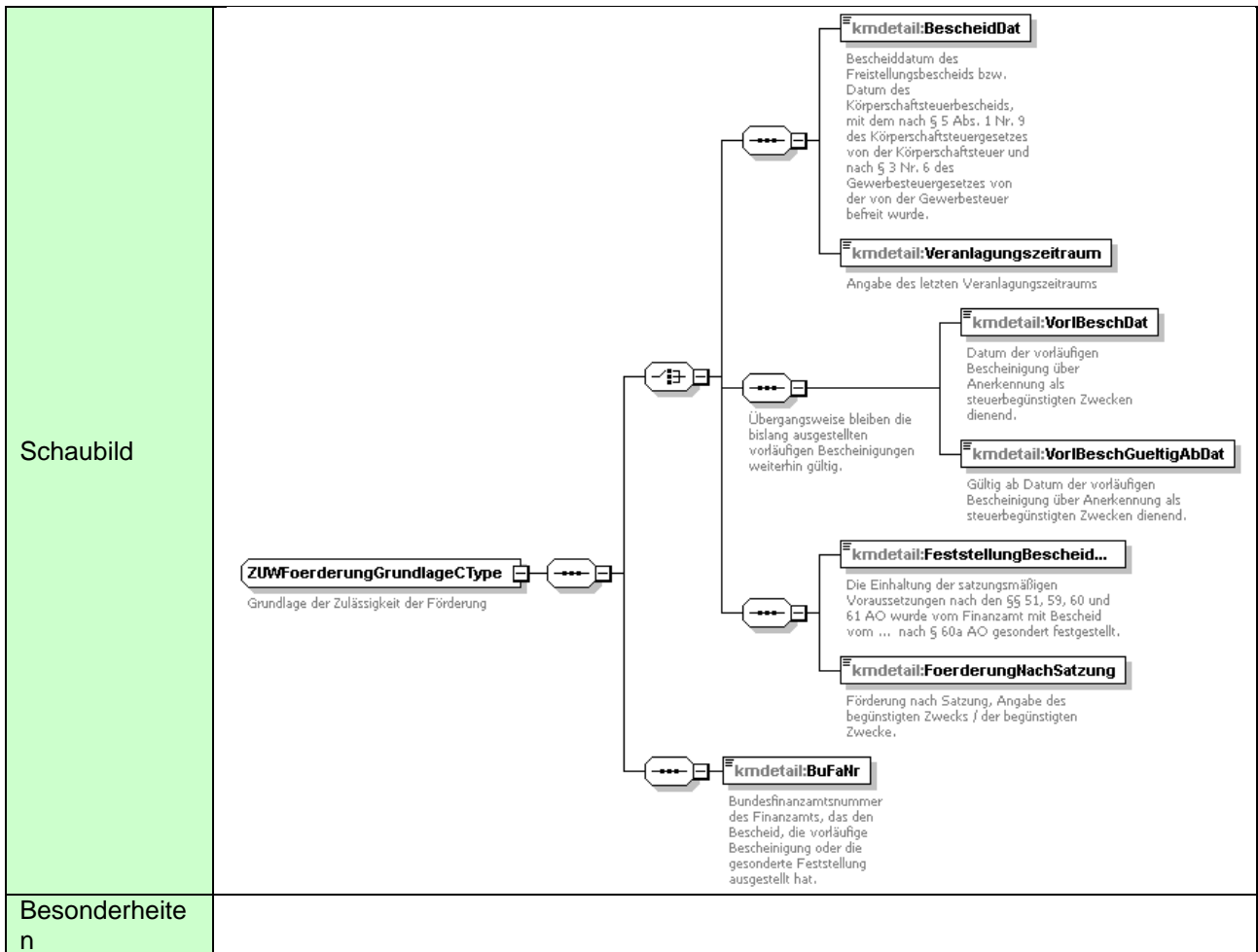
- Daten zum Freistellungsbescheid bzw. zum Körperschaftsteuerbescheid mit dem nach § 5 Abs. 1 Nr. 9 des Körperschaftsteuergesetzes von der Körperschaftsteuer und nach § 3 Nr. 6 des Gewerbesteuergesetzes von der von der Gewerbesteuer befreit wurde (m1)
- Daten der vorläufigen Bescheinigung über Anerkennung als steuerbegünstigten Zwecken dienend (m2). Übergangsweise bleiben die bislang ausgestellten vorläufigen Bescheinigungen weiterhin gültig.
- Daten der gesonderten Feststellung über die Bestätigung der satzungsmäßigen Voraussetzungen nach § 60a AO anzugeben (m3)

Element	Ang.	Beschreibung
	m1	Daten zum Freistellungsbescheid bzw. zum Körperschaftsteuerbescheid mit dem nach § 5 Abs. 1 Nr. 9 des Körperschaftsteuergesetzes von der Körperschaftsteuer und nach § 3 Nr. 6 des Gewerbesteuergesetzes von der von der Gewerbesteuer befreit wurde
BescheidDat	m1	Bescheiddatum des Freistellungsbescheids bzw. Datum des Körperschaftsteuerbescheids, mit dem nach § 5 Abs. 1 Nr. 9 des Körperschaftsteuergesetzes von der Körperschaftsteuer und nach § 3 Nr. 6 des Gewerbesteuergesetzes von der von der Gewerbesteuer befreit wurde.
Veranlagungszeitraum	m1	Angabe des letzten Veranlagungszeitraums
	m2	Daten der vorläufigen Bescheinigung über Anerkennung als steuerbegünstigten Zwecken dienend
VorlBeschDat	m2	Datum der vorläufigen Bescheinigung über Anerkennung als steuerbegünstigten Zwecken dienend
VorlBeschGueltigAbDat	m2	Gültig ab Datum der vorläufigen Bescheinigung über Anerkennung als steuerbegünstigten Zwecken dienend
	m3	Daten der gesonderten Feststellung über die Bestätigung der satzungsmäßigen Voraussetzungen nach § 60a AO anzugeben
FeststellungBescheidDat	m3	Die Einhaltung der satzungsmäßigen Voraussetzungen nach den §§ 51, 59, 60 und 61 AO wurde vom Finanzamt mit Bescheid vom ... nach § 60a AO gesondert festgestellt.
FoerderungNachSatzung	m3	Förderung nach Satzung, Angabe des begünstigten Zwecks / der begünstigten Zwecke.
BuFaNr	M	Bundesfinanzamtsnummer des Finanzamts, das den Bescheid, die vorläufige Bescheinigung oder die gesonderte Feststellung ausgestellt hat.

Datenfeldbeschreibung	
Name	ZUW Foerderung Grundlage C Type
Typ	komplexe Struktur, die aus weiteren Datentypen und Strukturen besteht
minOccurs	1
maxOccurs	1



KONSENS-Mitteilungsverfahren KMV ZUW Detail Version 5





3.4.4.3 ZUW Foerderung Grundlage Dritte C Type

Grundlage für die Zulässigkeit der Weiterleitung an Dritte.

Es sind alternativ folgende Angaben anzuweisen:

- Daten zum Freistellungsbescheid bzw. zum Körperschaftsteuerbescheid mit dem nach § 5 Abs. 1 Nr. 9 des Körperschaftsteuergesetzes von der Körperschaftsteuer und nach § 3 Nr. 6 des Gewerbesteuergesetzes von der von der Gewerbesteuer befreit wurde (m1)
- Daten der vorläufigen Bescheinigung über Anerkennung als begünstigten Zwecken dienend (m2). Übergangsweise bleiben die bislang ausgestellten vorläufigen Bescheinigungen weiterhin gültig.
- Daten der gesonderten Feststellung über die Bestätigung der satzungsmäßigen Voraussetzungen nach § 60a AO anzugeben (m3)

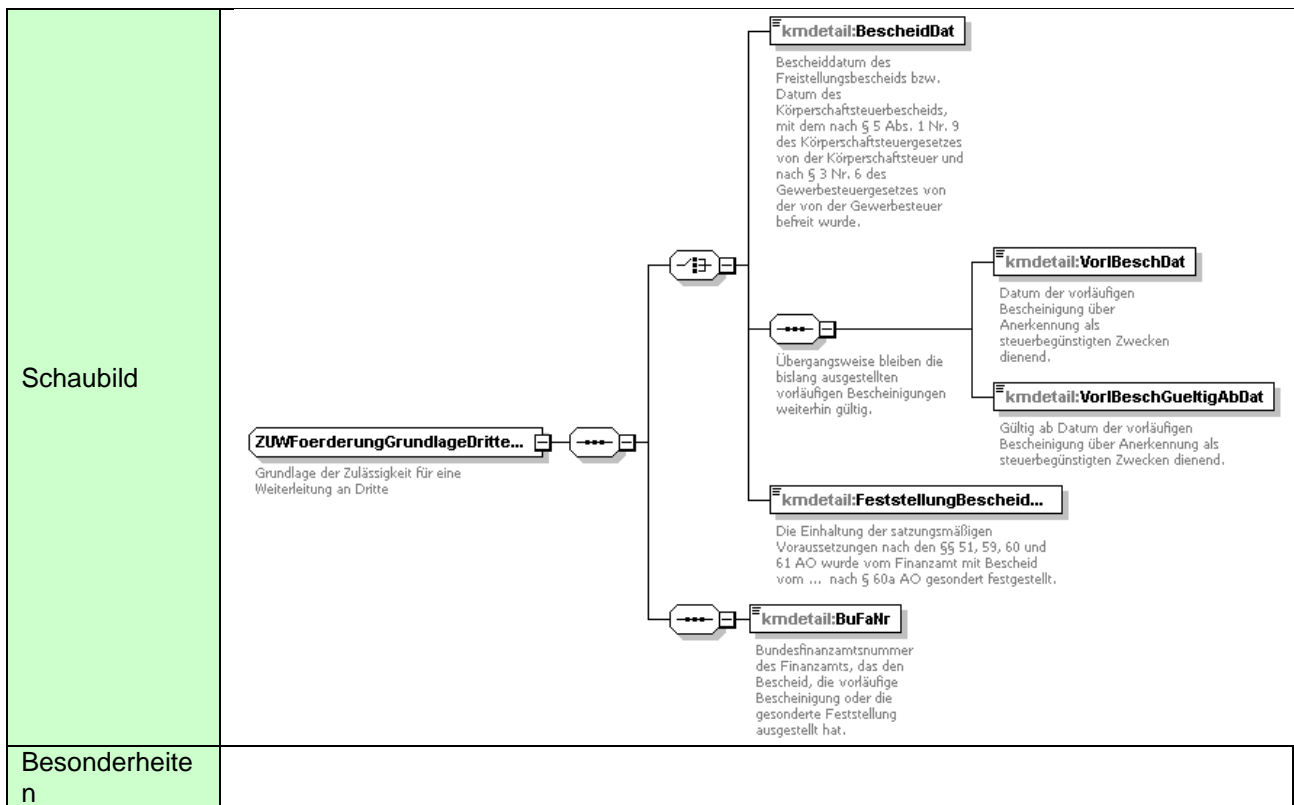
Element	Ang.	Beschreibung
	m1	Daten zum Freistellungsbescheid bzw. zum Körperschaftsteuerbescheid mit dem nach § 5 Abs. 1 Nr. 9 des Körperschaftsteuergesetzes von der Körperschaftsteuer und nach § 3 Nr. 6 des Gewerbesteuergesetzes von der von der Gewerbesteuer befreit wurde
BescheidDat	m1	Bescheiddatum des Freistellungsbescheids bzw. Datum des Körperschaftsteuerbescheids, mit dem nach § 5 Abs. 1 Nr. 9 des Körperschaftsteuergesetzes von der Körperschaftsteuer und nach § 3 Nr. 6 des Gewerbesteuergesetzes von der von der Gewerbesteuer befreit wurde.
	m2	Daten der vorläufigen Bescheinigung über Anerkennung als steuerbegünstigten Zwecken dienend
VorlBeschDat	m2	Datum der vorläufigen Bescheinigung über Anerkennung als steuerbegünstigten Zwecken dienend
VorlBeschGueltigAbDat	m2	Gültig ab Datum der vorläufigen Bescheinigung über Anerkennung als steuerbegünstigten Zwecken dienend
	m3	Daten der gesonderten Feststellung über die Bestätigung der satzungsmäßigen Voraussetzungen nach § 60a AO anzugeben
FeststellungBescheidDat	m3	Die Einhaltung der satzungsmäßigen Voraussetzungen nach den §§ 51, 59, 60 und 61 AO wurde vom Finanzamt mit Bescheid vom ... nach § 60a AO gesondert festgestellt.
BuFaNr	M	Bundesfinanzamtsnummer des Finanzamts, das den Bescheid, die vorläufige Bescheinigung oder die gesonderte Feststellung ausgestellt hat.

Datenfeldbeschreibung	
Name	ZUW Foerderung Grundlage Dritte C Type
Typ	komplexe Struktur, die aus weiteren Datentypen und Strukturen besteht
minOccurs	1
maxOccurs	1



KONSENS-Mitteilungsverfahren

KMV ZUW Detail Version 5





KONSENS-Mitteilungsverfahren

KMV ZUW Detail Version 5

3.4.4.4 ZUWNichtNaturerlichePersonCType

Nicht Natürliche Person, an die die Zuwendung weitergeleitet wird. Als Pflichtangabe ist die W-IdNr oder die Steuernummer anzugeben, es können auch beide Werte geliefert werden.

Element	Ang.	Beschreibung
w-IdNr	m	Wirtschafts-Identifikationsnummer
stNr	m	Steuernummer des Empfängers der Weiterleitung im ElsterFormat
Firmenname	M	Name der nicht natürlichen Person (z.B. Firmenname)
FirmenInfo	K	Weitere Informationen zur nicht natürlichen Person

Datenfeldbeschreibung	
Name	ZUWNichtNaturerlichePersonCType
Typ	komplexe Struktur, die aus weiteren Datentypen und Strukturen besteht
minOccurs	1
maxOccurs	1
Schaubild	<p>NichtNatürliche Person, an die die Zuwendung weitergeleitet wird. Als Pflichtangabe ist die W-IdNr oder die Steuernummer anzugeben, es können auch beide Werte geliefert werden.</p>
Besonderheiten	



3.4.4.5 ZUWSachZuwendungCType

Details zu dem Gegenstand der Sachzuwendung.

Element	Ang.	Beschreibung
Bezeichnung	M	Genauere Bezeichnung der Sachzuwendung mit Alter, Zustand, Kaufpreis usw.
Herkunft	M	Wurde die Zuwendung dem Betriebs- oder Privatvermögen entnommen oder liegen keine Angaben vor? Es ist eine Auswahl aus den unter dem folgenden simplen Datentyp beschriebenen Werten vorzunehmen: ZUWHerkunftSType
UnterlagenVorhanden	M	Geeignete Unterlagen, die zur Wertermittlung gedient haben, z.B. Rechnung, Gutachten liegen vor. Es ist true oder false anzuweisen

Datenfeldbeschreibung	
Name	ZUWSachZuwendungCType
Typ	komplexe Struktur, die aus weiteren Datentypen und Strukturen besteht
minOccurs	1
maxOccurs	1
Schaubild	<p>The diagram shows a class ZUWSachZuwendungCType with a note "Details zur Sachzuwendung". It has three associations to detail classes: kmdetail:Bezeichnung, kmdetail:Herkunft, and kmdetail:UnterlagenVorhanden. Each association is represented by a line connecting the class to a box containing the detail name and its description.</p>
Besonderheiten	



3.4.4.6 ZUWVerwendungCType

Verwendung der Zuwendung. Es ist zu unterscheiden zwischen der eigenen Verwendung der Zuwendung und der Weiterleitung der Zuwendung an Dritte.

Element	Ang.	Beschreibung
EigeneVerwendung	m	Die Zuwendung wird unmittelbar für den angegebenen Zweck verwendet. Falls angegeben, ist nur der Wert 'true' zulässig.
Weiterleitung	m	Weiterleitung der Zuwendung an einen Dritten Die Anweisung der Daten ist entsprechend der Dokumentation zu dem folgenden komplexen Datentyp vorzunehmen: ZUWWeiterleitungCType

Datenfeldbeschreibung	
Name	ZUWVerwendungCType
Typ	komplexe Struktur, die aus weiteren Datentypen und Strukturen besteht
minOccurs	1
maxOccurs	1
Schaubild	<p>The diagram shows a class ZUWVerwendungCType with a note "Verwendung der Zuwendung". It contains two optional elements: kmdetail:EigeneVerwendung and kmdetail:Weiterleitung.</p> <p>kmdetail:EigeneVerwendung Die Zuwendung wird von uns unmittelbar für den angegebenen Zweck verwendet</p> <p>kmdetail:Weiterleitung Weiterleitung der Zuwendung entsprechend den Angaben des Zuwendenden an. Nur in den Fällen der Weiterleitung an steuerbegünstigte Körperschaften im Sinne von §5 Abs. 1 Nr. 9 KStG: Diese Bestätigung wird nicht als Nachweis für die steuerliche Berücksichtigung der Zuwendung anerkannt, wenn das Datum des Freistellungsbescheides länger als 5 Jahre bzw. das Datum der vorläufigen Bescheinigung länger als 3 Jahre seit Ausstellung der Bestätigung zurückliegt (BMF vom 15.12.1994 - BStBl I S. 884) bzw. das Datum der gesonderten Feststellung der Einhaltung der satzungsmäßigen Voraussetzungen nach § 60a Abs. 1 AO länger als 3 Jahre seit Ausstellung des Bescheides zurückliegt (§ 63 Abs. 5 AO).</p>
Besonderheiten	



3.4.4.7 ZUWWeiterleitungCType

Weiterleitung der Zuwendung entsprechend den Angaben des Zuwendenden an. Nur in den Fällen der Weiterleitung an steuerbegünstigte Körperschaften im Sinne von §5 Abs. 1 Nr. 9 KStG. Diese Bestätigung wird nicht als Nachweis für die steuerliche Berücksichtigung der Zuwendung anerkannt, wenn das Datum des Freistellungsbescheides länger als 5 Jahre bzw. das Datum der vorläufigen Bescheinigung länger als 3 Jahre seit Ausstellung der Bestätigung zurückliegt (BMF vom 15.12.1994 - BStBl I S. 884) bzw. das Datum der Feststellung der Einhaltung der satzungsmäßigen Voraussetzungen nach § 60a Abs. 1 AO länger als 3 Jahre seit Ausstellung des Bescheides zurückliegt (§ 63 Abs. 5 AO) zurückliegt.

Element	Ang.	Beschreibung
Empfaenger	M	Empfänger der Weiterleitung
Grundlage	M	Grundlage der Zulässigkeit für die Weiterleitung Die Anweisung der Daten ist entsprechend der Dokumentation zu dem folgenden komplexen Datentyp vorzunehmen: ZUWFoerderungGrundlageDritteCType

Datenfeldbeschreibung	
Name	ZUWWeiterleitungCType
Typ	komplexe Struktur, die aus weiteren Datentypen und Strukturen besteht
minOccurs	1
maxOccurs	1
Schaubild	<pre> classDiagram class ZUWWeiterleitungCType { Weiterleitung der Zuwendung an } class kmdetailEmpfaenger { Empfänger der Weiterleitung } class kmdetailGrundlage { Grundlage der Zulässigkeit für die Weiterleitung } ZUWWeiterleitungCType -- kmdetailEmpfaenger ZUWWeiterleitungCType -- kmdetailGrundlage </pre>
Besonderheiten	



3.4.4.8 Sammelbestätigungen entsprechend Anlage

3.4.4.8.1 ZUWSammelbestaetigungAnlageACType

In der Sammelbestätigung werden 1 bis 100 Elemente mit Detailangaben in Form einzelner Elemente angewiesen. Zu jedem Element sind alle nachfolgend aufgeführten Unterelemente zu liefern.

Element	Ang.	Beschreibung
ZuwDat	M	Datum(Tag) der Zuwendung, das Datum muss innerhalb des gleichen Zeitraums(=Jahres) der Sammelbestätigung liegen.
ZuwArt	M	Art der Zuwendung Hier ist entweder die Angabe Geldspende oder Mitgliedsbeitrag anzuweisen. Es ist eine Auswahl aus den unter dem folgenden simplen Datentyp beschriebenen Werten vorzunehmen: ZUWZuwendungArtSType
AufwErstVerzicht	M	Gibt an, ob es sich um den Verzicht auf Erstattung von Aufwendungen handelt. Es sind die Werte true (=Verzicht auf Erstattung von Aufwendungen) und false zulässig.
Betrag	M	Betrag/Wert der Zuwendung als Dezimalwert mit max. 9 Vorkomma- und 2 Nachkommastellen. Die Beträge aus allen Elementen sind zu summieren und als Gesamtbetrag im komplexen Typ ZUWSammelBelegdatenCType zu liefern. Es sind keine negativen Beträge zulässig

Datenfeldbeschreibung	
Name	ZUWSammelbestaetigungAnlageACType/Element
Typ	komplexe Struktur, die aus weiteren Datentypen und Strukturen besteht
minOccurs	1
maxOccurs	100
Schaubild	<p>Element der Sammelbestätigung Umfang Anlage A</p> <p>1..100</p> <p>kmdetail:ZuwDat Datum(Tag) der Zuwendung, das Datum muss innerhalb des gleichen Zeitraums(=Jahres) der Sammelbestätigung liegen.</p> <p>kmdetail:ZuwArt Art der Zuwendung Auswahl: Geldzuwendung oder Mitgliedsbeitrag</p> <p>kmdetail:AufwErstVerzicht Es handelt sich um den Verzicht auf die Erstattung von Aufwendungen. Auswahl true oder false.</p> <p>kmdetail:Betrag Betrag/Wert der Zuwendung</p>
Besonderheiten	



3.4.4.8.2 ZUWSammelbestaetigungAnlageBCType

In der Sammelbestätigung werden 1 bis 100 Elemente mit Detailangaben in Form einzelner Elemente angewiesen. Zu jedem Element sind alle nachfolgend aufgeführten Unterelemente zu liefern.

Element	Ang.	Beschreibung
ZuwDat	M	Datum(Tag) der Zuwendung, das Datum muss innerhalb des gleichen Zeitraums(=Jahres) der Sammelbestätigung liegen.
AufwErstVerzicht	M	Gibt an, ob es sich um den Verzicht auf Erstattung von Aufwendungen handelt. Es sind die Werte true (=Verzicht auf Erstattung von Aufwendungen) und false zulässig.
Betrag	M	Betrag/Wert der Zuwendung als Dezimalwert mit max. 9 Vorkomma- und 2 Nachkommastellen. Die Beträge aus allen Elementen sind zu summieren und als Gesamtbetrag im komplexen Typ ZUWSammelBelegdatenCType zu liefern. Es sind keine negativen Beträge zulässig

Datenfeldbeschreibung	
Name	ZUWSammelbestaetigungAnlageBCType/Element
Typ	komplexe Struktur, die aus weiteren Datentypen und Strukturen besteht
minOccurs	1
maxOccurs	100
Schaubild	<pre> classDiagram class ZUWSammelbestaetigungAnlageBCTypeElement { kmdetail:ZuwDat kmdetail:AufwErstVerzicht kmdetail:Betrag } class kmdetailElement { kmdetail:ZuwDat kmdetail:AufwErstVerzicht kmdetail:Betrag } ZUWSammelbestaetigungAnlageBCTypeElement "1..100" -- "*" kmdetailElement </pre> <p>Element der Sammelbestätigung Umfang Anlage B</p> <p>kmdetail:ZuwDat Datum(Tag) der Zuwendung, das Datum muss innerhalb des gleichen Zeitraums(=Jahres) der Sammelbestätigung liegen</p> <p>kmdetail:AufwErstVerzicht Es handelt sich um den Verzicht auf die Erstattung von Aufwendungen. Auswahl true oder false.</p> <p>kmdetail:Betrag Betrag/Wert der Zuwendung</p>
Besonderheiten	



3.4.4.8.3 ZUWSammelbestaetigungAnlageCCType

In der Sammelbestätigung werden 1 bis 100 Elemente mit Detailangaben in Form einzelner Elemente angewiesen. Zu jedem Element sind alle nachfolgend aufgeführten Unterelemente zu liefern.

Element	Ang.	Beschreibung
ZuwDat	M	Datum(Tag) der Zuwendung, das Datum muss innerhalb des gleichen Zeitraums(=Jahres) der Sammelbestätigung liegen.
VermStock	M	Die Zuwendung erfolgte in das zu erhaltende Vermögen (Vermögensstock). Auswahl true/false.
AufwErstVerzicht	M	Gibt an, ob es sich um den Verzicht auf Erstattung von Aufwendungen handelt. Es sind die Werte true (=Verzicht auf Erstattung von Aufwendungen) und false zulässig.
Betrag	M	Betrag/Wert der Zuwendung als Dezimalwert mit max. 9 Vorkomma- und 2 Nachkommastellen. Die Beträge aus allen Elementen sind zu summieren und als Gesamtbetrag im komplexen Typ ZUWSammelBelegdatenCType zu liefern. Es sind keine negativen Beträge zulässig

Datenfeldbeschreibung	
Name	ZUWSammelbestaetigungAnlageCType/Element
Typ	komplexe Struktur, die aus weiteren Datentypen und Strukturen besteht
minOccurs	1
maxOccurs	100
Schaubild	<p>Element der Sammelbestätigung Umfang Anlage C</p> <p>1..100</p> <p>kmdetail:Element</p> <ul style="list-style-type: none"> kmdetail:ZuwDat Datum(Tag) der Zuwendung, das Datum muss innerhalb des gleichen Zeitraums(=Jahres) der Sammelbestätigung liegen kmdetail:VermStock Die Zuwendung erfolgte in das zu erhaltende Vermögen (Vermögensstock). Auswahl true/false. kmdetail:AufwErstVerzicht Es handelt sich um den Verzicht auf die Erstattung von Aufwendungen. Auswahl true oder false. kmdetail:Betrag Betrag/Wert der Zuwendung
Besonderheiten	



3.4.4.9 FirmenInfoCType

Mit dem FirmenInfoCTyp besteht die Möglichkeit, weitere Informationen zur nicht natürlichen Person anzuweisen. Es ist immer der Typ der Information und der Wert der Information anzuweisen.

Element	Ang.	Beschreibung
FirmenInfo	M	Wert der Information zur nicht natürlichen Person
typ	M	Typ der Information zur nicht natürlichen Person

Datenfeldbeschreibung	
Name	FirmenInfoCType
Typ	komplexe Struktur
minOccurs	1
maxOccurs	10
Schaubild	<pre> classDiagram class FirmenInfoCType { +typ } FirmenInfoCType --> "1" typ : Typ der Information zur nicht natürlichen Person </pre>
Besonderheiten	



3.5 Definition von Elementen/Attributen

In diesem Kapitel werden die Attribute und Elemente beschrieben.

Der Name von Attributen beginnt mit einem Kleinbuchstaben, der Name von Elementen beginnt mit einem Großbuchstaben.

3.5.1 Version des Details - ZUW [*version*]

Version der Detailangaben zu ZUW. Es ist nur die Version 5 zulässig.

Datenfeldbeschreibung zur Version der Detaildaten	
Name	<i>version</i>
Typ	Zahl
minOccurs	1
maxOccurs	1
pattern	
enumeration	5
Besonderheiten	

3.5.2 Herkunft der Sachzuwendung [*ZUWHerkunftSType*]

Datenfeldbeschreibung zur Herkunft der Sachzuwendung									
Name	<i>ZUWHerkunftSType</i>								
Typ	Enumeration								
minOccurs	1								
maxOccurs	1								
enumeration	<table border="1"><thead><tr><th>Wert</th><th>Beschreibung</th></tr></thead><tbody><tr><td>Betriebsvermoegen</td><td>Die Sachzuwendung stammt nach den Angaben des Zuwendenden aus dem Betriebsvermögen. Die Zuwendung wurde nach dem Wert der Entnahme (ggf. mit dem niedrigeren gemeinen Wert) und nach der Umsatzsteuer, die auf die Entnahme entfällt, bewertet.</td></tr><tr><td>Privatvermoegen</td><td>Die Sachzuwendung stammt nach den Angaben des Zuwendenden aus dem Privatvermögen.</td></tr><tr><td>KeineAngaben</td><td>Der Zuwendende hat trotz Aufforderung keine Angaben zur Herkunft der Sachzuwendung gemacht.</td></tr></tbody></table>	Wert	Beschreibung	Betriebsvermoegen	Die Sachzuwendung stammt nach den Angaben des Zuwendenden aus dem Betriebsvermögen. Die Zuwendung wurde nach dem Wert der Entnahme (ggf. mit dem niedrigeren gemeinen Wert) und nach der Umsatzsteuer, die auf die Entnahme entfällt, bewertet.	Privatvermoegen	Die Sachzuwendung stammt nach den Angaben des Zuwendenden aus dem Privatvermögen.	KeineAngaben	Der Zuwendende hat trotz Aufforderung keine Angaben zur Herkunft der Sachzuwendung gemacht.
Wert	Beschreibung								
Betriebsvermoegen	Die Sachzuwendung stammt nach den Angaben des Zuwendenden aus dem Betriebsvermögen. Die Zuwendung wurde nach dem Wert der Entnahme (ggf. mit dem niedrigeren gemeinen Wert) und nach der Umsatzsteuer, die auf die Entnahme entfällt, bewertet.								
Privatvermoegen	Die Sachzuwendung stammt nach den Angaben des Zuwendenden aus dem Privatvermögen.								
KeineAngaben	Der Zuwendende hat trotz Aufforderung keine Angaben zur Herkunft der Sachzuwendung gemacht.								
Besonderheiten									



3.5.3 Beispiele für die Detaildaten "ZUW"

3.5.3.1 Beispiel 1 Sachzuwendung

Bestätigung über Sachzuwendungen im Sinne des § 10b des Einkommensteuergesetzes an inländische juristische Personen des öffentlichen Rechts oder inländische öffentliche Dienststellen

```
<ZUW version="5" xmlns="http://www.konmitv.de/ZUW000005/XMLSchema">
  <Belegdaten>
    <ZuwDat>20131206</ZuwDat>
    <Betrag>8500.00</Betrag>
    <Haftung>true</Haftung>
    <JurisPersonOeffSach>
      <Verwendung>
        <Weiterleitung>
          <Empfaenger>
            <NNatPers stNr="5105050012222" w-IdNr="DE123456789">
              <Firmenname>Deutsches Grünes Kreuz</Firmenname>
            </NNatPers>
            <Adresse xmlns="http://www.konmitv.de/base000003/XMLSchema">
              <StrAdresse>
                <Str>Grünstr.</Str>
                <Hausnummer>262</Hausnummer>
                <Ort>Grünfeld</Ort>
                <PLZ>51234</PLZ>
              </StrAdresse>
            </Adresse>
          </Empfaenger>
          <Grundlage>
            <BescheidDat>20081002</BescheidDat>
            <BuFaNr>5105</BuFaNr>
          </Grundlage>
        </Weiterleitung>
      </Verwendung>
      <SachZuwendung>
        <Bezeichnung>Transporter VW Bus Baujahr 2004, Fahrgestell-Nr. 8718278787121,
        Kilometerstand 123456, Kaufpreis 2004 22.500,- €, Scheckheft gepflegt, gekauft bei Autohaus
        Maßen&Jürgen's</Bezeichnung>
        <Herkunft>Betriebsvermoegen</Herkunft>
        <UnterlagenVorhanden>true</UnterlagenVorhanden>
      </SachZuwendung>
      <VerwZweck>Einsatz im Katastrophengebiet</VerwZweck>
    </JurisPersonOeffSach>
  </Belegdaten>
</ZUW>
```



3.5.3.2 Beispiel 2 Sammelbestätigung

Sammelbestätigung über Geldzuwendungen/Mitgliedsbeiträge im Sinne des § 10b des Einkommensteuergesetzes an eine der in § 5 Abs. 1 Nr. 9 des Körperschaftsteuergesetzes bezeichneten Körperschaften, Personenvereinigungen oder Vermögensmassen.

```
<ZUW version="5" xmlns="http://www.konmitv.de/ZUW000005/XMLSchema">
  <SammelBelegdaten>
    <Haftung>true</Haftung>
    <Gesamtbetrag>430.00</Gesamtbetrag>
    <Zeitraum>2013</Zeitraum>
    <BestaetigungEinzigBescheinigung>true</BestaetigungEinzigBescheinigung>
    <KoerperschaftGeldSammel>
      <Foerderung>
        <Zweck>Wir sind wegen Förderung der Entwicklungshilfe ABC-Land von der
Körperschaftsteuer und von der Gewerbesteuer befreit.</Zweck>
        <StNr>5301050014002</StNr>
        <Grundlage>
          <BescheidDat>20101012</BescheidDat>
          <Veranlagungszeitraum>2010</Veranlagungszeitraum>
          <BuFaNr>5301</BuFaNr>
        </Grundlage>
      </Foerderung>
      <VerwZweck>Förderung der Maßnahme xyz in der Entwicklungshilfe ABC-
Land</VerwZweck>
      <IstKeinMitgliedsbeitrag>true</IstKeinMitgliedsbeitrag>
      <Sammelbestaetigung>
        <Element>
          <ZuwDat>20130102</ZuwDat>
          <ZuwArt>Geldzuwendung</ZuwArt>
          <AufwErstVerzicht>>false</AufwErstVerzicht>
          <Betrag>120.00</Betrag>
        </Element>
        <Element>
          <ZuwDat>20130402</ZuwDat>
          <ZuwArt>Geldzuwendung</ZuwArt>
          <AufwErstVerzicht>>false</AufwErstVerzicht>
          <Betrag>150.00</Betrag>
        </Element>
        <Element>
          <ZuwDat>20130802</ZuwDat>
          <ZuwArt>Geldzuwendung</ZuwArt>
          <AufwErstVerzicht>>false</AufwErstVerzicht>
          <Betrag>160.00</Betrag>
        </Element>
      </Sammelbestaetigung>
    </KoerperschaftGeldSammel>
  </SammelBelegdaten>
</ZUW>
```